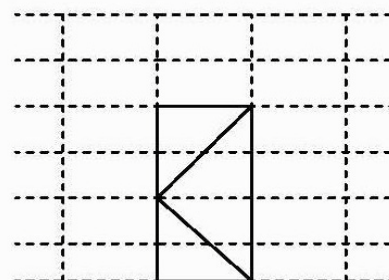


VD-PYROTEK ACIER Modèle Savigny 1V ECO +

BLOC-PORTE VITRÉ À 1 VANTAIL PF ½ HEURE (E30)
PRODUIT BÉNÉFICIANT DE PV D'ESSAI DE RÉSISTANCE AU FEU



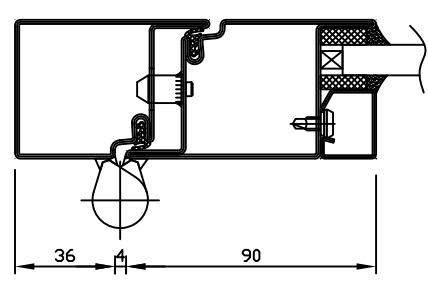
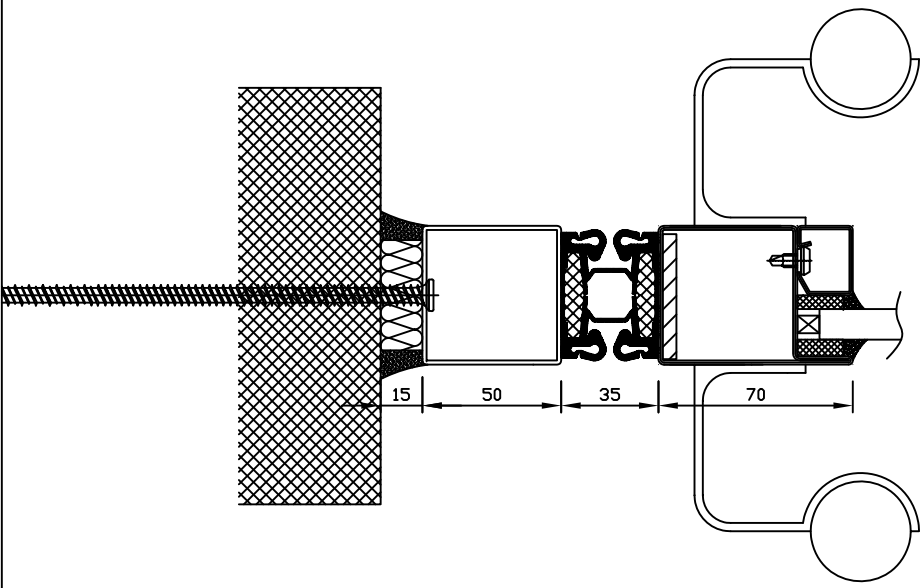
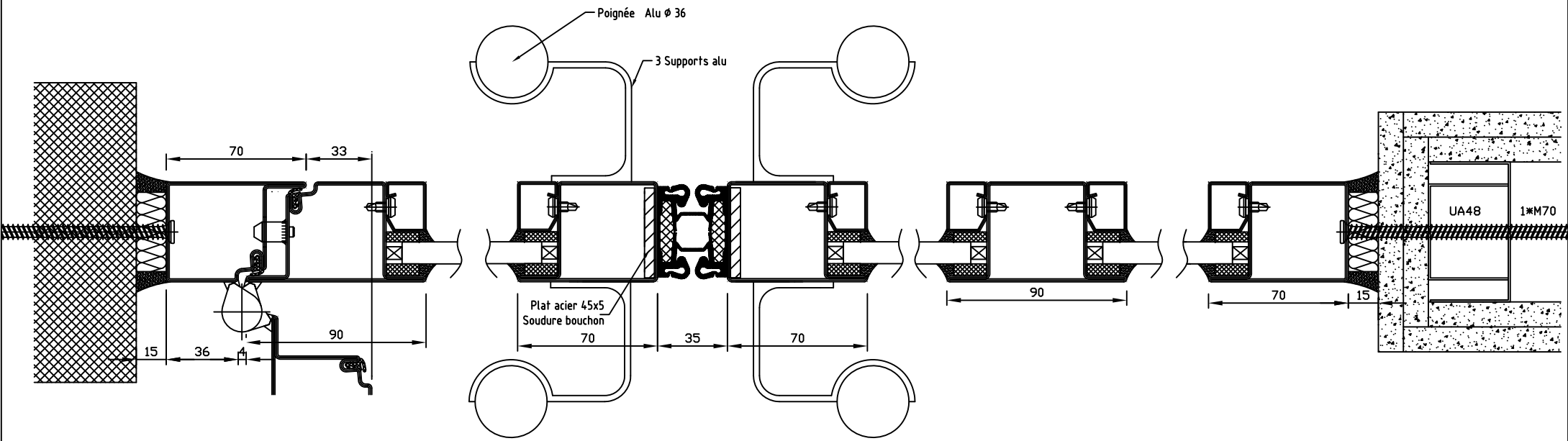
LES INDICATIONS TECHNIQUES CI-APRÈS PEUVENT ÊTRE MODIFIÉES SANS PRÉAVIS. SEULES SERONT CONTRACTUELLES LES INDICATIONS PORTÉES SUR LES PLANS DE FABRICATION, APRÈS MISE AU POINT TECHNIQUE, VALIDÉE PAR NOTRE BUREAU D'ÉTUDE.

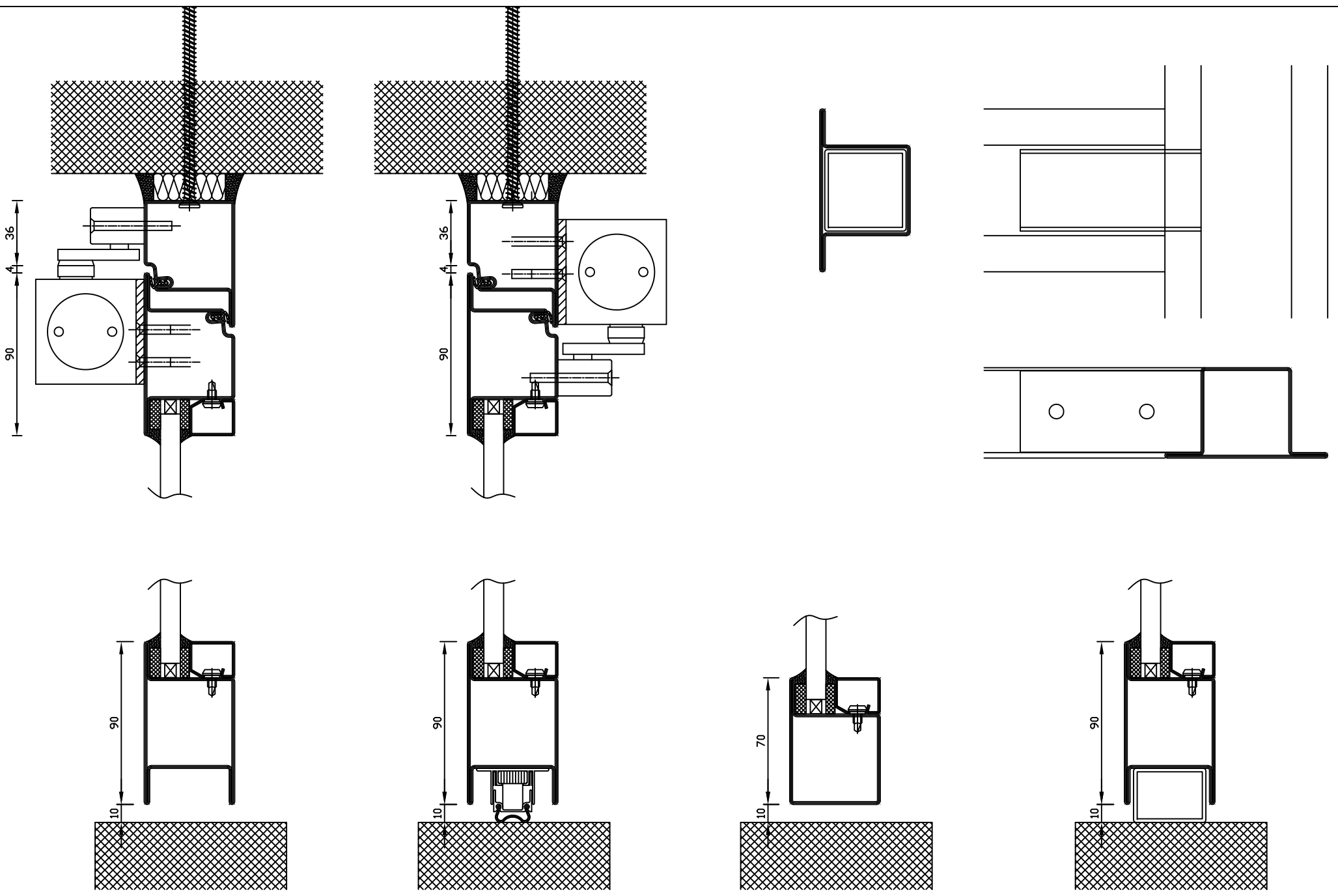
OSSATURE	PROFILÉS ACIER À DOUBLE JOINT DE BATTEMENT THERMOLAQUAGE RAL STANDARD SUIVANT LA NORME NF P 24-351 – LABEL THERMOLACIER
CONSTRUCTIONS SUPPORTS	CONSTRUCTION RIGIDE À FAIBLE OU FORTE DENSITÉ (=MAÇONNERIE) CONSTRUCTION FLEXIBLE (= CLOISON LÉGÈRE) EN PARTIE LATÉRALE ET EN IMPOSTE (INTERDIT EN ALLÈGE) MINIMUM CF 1 HEURE (EI60) CLOISON VITRÉE VD-PYROTEK ACIER MODÈLE LUSSE ECO
VITRAGES ET PANNEAUX	VITRAGE TREMPÉ CLAIR DE QUALITÉ EXTÉRIEURE VITRAGE FEUILLETÉ CLAIR DE QUALITÉ EXTÉRIEURE DOUBLE VITRAGE CLAIR DIMENSIONS MAXIMALES DES VITRAGES = DIMENSIONS DES VANTAUX DIMENSIONS DES PARTIES FIXES = FICHE VD-PYROTEK ACIER MODÈLE LUSSE ECO POSSIBILITÉ D'AVOIR UN VITRAGE DÉPOLI (TOTAL OU PARTIEL) OU SÉRIGRAPHIÉ (MAXIMUM 50 % DE LA SURFACE) PANNEAU 2 FACES TÔLÉS. SURFACE MAXIMALE INFÉRIEURE À LA SURFACE VITRÉE
PARCLOSAGE	SIMPLE PARCLOSAGE COTÉ INTÉRIEUR
ÉTANCHÉITÉ ET FIXATION	VITRAGE ET PANNEAU : PAS DE SILICONE PÉRIPHÉRIE OSSATURE : BOURRAGE LAINE DE ROCHE FIXATION DANS MAÇONNERIE : VIS HUS 7.5*120 (HILTI) FIXATION DANS CLOISON LÉGÈRE : VIS HUS 7.5*120 (HILTI)
SENS DU FEU	RECTO / VERSO
PASSAGE LIBRE	1397*2582 (HT) MAXIMUM. LA SURFACE DU BLOC-PORTE NE DOIT TOUTEFOIS PAS DÉPASSER 3.27 M ² .
DIMENSIONS MAXIMALES	BLOC-PORTE SEULE : VOIR CÔTES DE PASSAGE LIBRE BLOC-PORTE + PARTIES FIXES : ILLIMITÉE (PAR MANCHONNAGE) HAUTEUR MAXIMALE 3400 SI POSE ENTRE BÉTON ET 3300 SI POSE ENTRE CLOISON LÉGÈRE (3300 = CLOISON ACIER + CLOISON LÉGÈRE. LA CLOISON LÉGÈRE NE DOIT PAS DÉPASSER 3300 ET L'IMPOSTE DOIT ÊTRE COMPRISE ENTRE 150 ET 500)
EQUIPEMENT DE BASE	2 PAUMELLES RÉGLABLES EN HAUTEUR + UN PION ANTI-DÉGONDAGE PAR VANTAIL 1 PAIRE DE BÂTON DE MARÉCHAL ALU NATURE VISSÉS DE CHAQUE COTÉ SUR 3 SUPPORTS JOINT ANTI-PINCE DOIGTS COTÉ BÂTON DE MARÉCHAL

	FERME PORTE TS 92
EQUIPEMENT COMPLÉMENTAIRE POSSIBLE	<p>BÂTON DE MARÉCHAL ACIER, INOX, ALUMINIUM OU BOIS TOUTE HAUTEUR OU PLUS PETIT (SI ACIER OU INOX, IL FAUT OBLIGATOIREMENT UN BÂTON DE MARÉCHAL DES 2 COTÉS DE LA PORTE)</p> <p>SERRURE 2 POINTS STREMLER 2253</p> <p>SERRURE UN POINT METALUX SÉRIE 14 EN PARTIE BASSE CRÉMONE POMPIER CROISÉE DS RÉF. 6841 (TRINGLE EXTÉRIEURE) OU 6844 (TRINGLE INTÉRIEURE)</p> <p>SEUIL AUTOMATIQUE</p> <p>TRAVERSES INTERMÉDIAIRES (MAXIMUM 3)</p> <p>CONTRÔLE D'ACCÈS ENCASTRÉ TYPE EFF EFF 35 À RUPTURE AVEC OU SANS CONTACT DE POSITION SUR CHAQUE VANTAIL</p> <p>FERME PORTE TS 93</p> <p>FERME PORTE À FONCTION DAS</p>

VERSION 2 DU 05.11.07

VD-INDUSTRY
 PARC D'ACTIVITÉS
 88470 SAINT MICHEL SUR MEURTHE
 TEL : 03.29.63.36.82
 FAX : 03.29.63.31.80
 WWW.VD-INDUSTRY.EU





VD-PYROTEK ACIER Modèle Savigny 1V ECO - VD-Industry, Parc d'Activités, 88470 Saint Michel Sur Meurthe
 Tel : 03.29.63.36.82 - Fax : 03.29.63.31.80 - www.vd-industry.eu