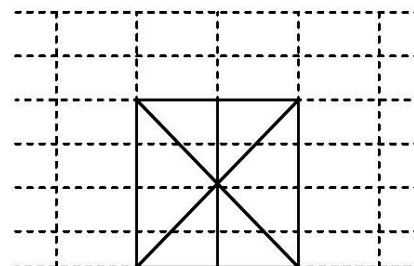


# VD-PYROTEK ALU Modèle Romont 2V

BLOC-PORTE VITRÉ À 2 VANTAUX ÉGAUX PF 1/2 HEURE (EW30)  
 PRODUIT BÉNÉFICIANT DE PV D'ESSAI DE RÉSISTANCE AU FEU



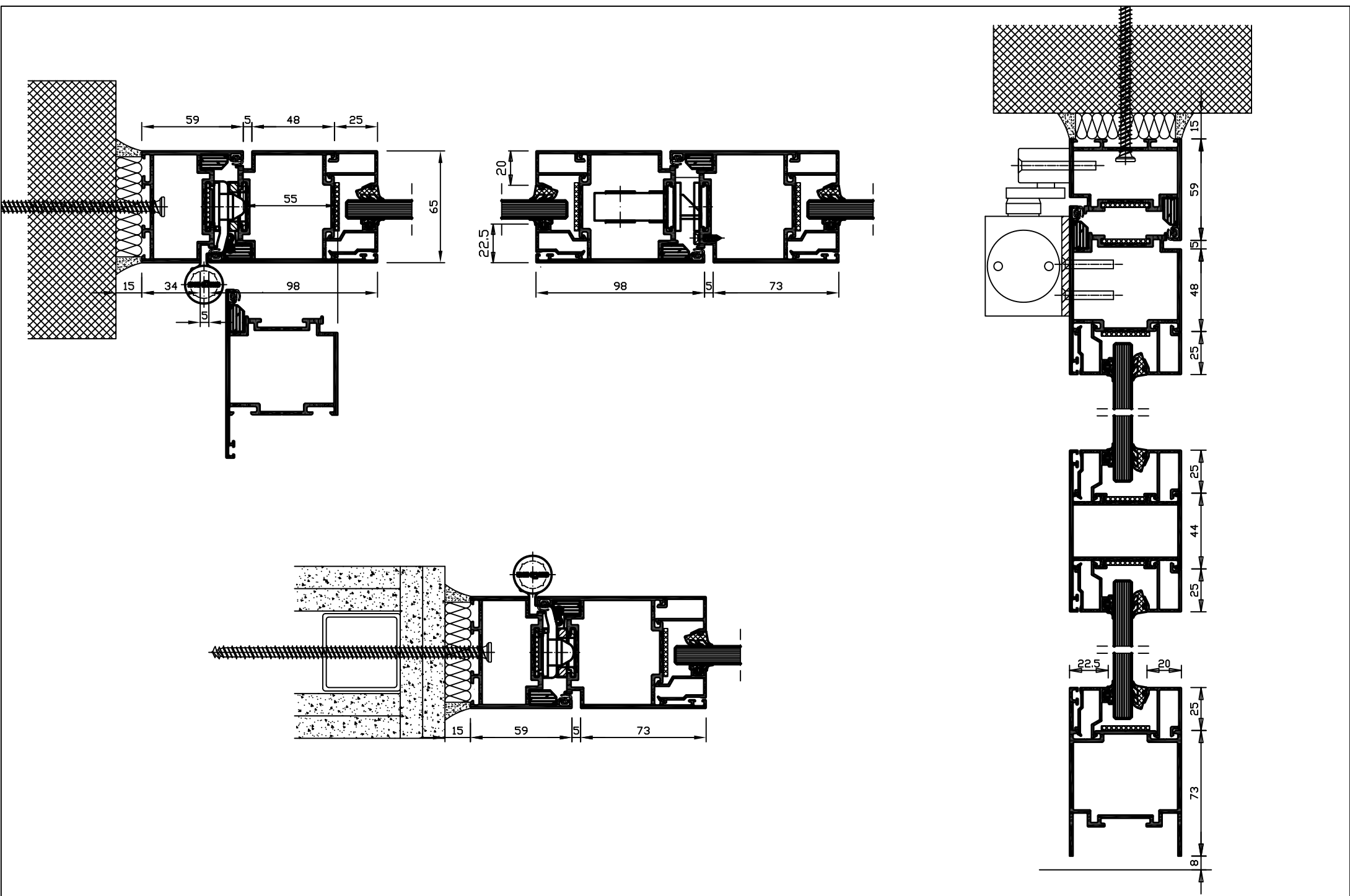
LES INDICATIONS TECHNIQUES CI-APRÈS PEUVENT ÊTRE MODIFIÉES SANS PRÉAVIS. SEULES SERONT CONTRACTUELLES LES INDICATIONS PORTÉES SUR LES PLANS DE FABRICATION, APRÈS MISE AU POINT TECHNIQUE, VALIDÉE PAR NOTRE BUREAU D'ÉTUDE.

OSSATURE	PROFILÉS ALUMINIUM À DOUBLE JOINT DE BATTEMENT THERMOLAQUAGE RAL STANDARD SUIVANT LA NORME QUALICOAT
CONSTRUCTIONS SUPPORTS	BÉTON ARMÉ : DENSITÉ > 2200 KG/M3 ET ÉP. > 150MM BÉTON CELLULAIRE : DENSITÉ > 500 KG/M3 ET ÉP. > 150MM MAÇONNERIE : DENSITÉ > 500 KG/M » ET ÉP. > 150MM CONSTRUCTION FLEXIBLE (= CLOISON LÉGÈRE) EN PARTIE LATÉRALE ET EN IMPOSTE (INTERDIT EN ALLÈGE) MINIMUM CF 1 HEURE (EI60) CLOISON VITRÉE VD-PYROTEK ALU MODÈLE POUSSAY (EW30)
VITRAGES ET PANNEAUX	VITRAGE FEUILLETÉ CLAIR DE QUALITÉ EXTÉRIEURE 10MM : LARGEUR MAXIMALE DE 1150. HT SUIVANT PASSAGE LIBRE. VITRAGE FEUILLETÉ CLAIR DE QUALITÉ EXTÉRIEURE 14MM = DIMENSIONS MAXIMALES DES VANTAUX DIMENSIONS DES PARTIES FIXES = FICHE VD-PYROTEK ALU MODÈLE POUSSAY (EW30) POSSIBILITÉ D'AVOIR UNE FACE SABLÉE POSSIBILITÉ D'AVOIR DES « PETIT BOIS » ALUMINIUM DE HAUTEUR MAXIMALE 200MM ÉTANCHÉES PAR SILIGONE DC 787 PANNEAU 2 FACES TÔLÉS. SURFACE MAXIMALE = MOITIÉ DE LA SURFACE DU VANTAIL
PARCLOSAGE	SIMPLE PARCLOSAGE COTÉ INTÉRIEUR (VOIR PLAN)
ÉTANCHÉITÉ ET FIXATION	VITRAGE ET PANNEAU : JOINT EPDM PÉRIPHÉRIE OSSATURE : BOURRAGE LAINE DE ROCHE FIXATION DANS BÉTON ARMÉ, BÉTON CELLULAIRE OU MAÇONNERIE : CHEVILLES PLASTIQUE OU ACIER ET VIS ACIER DIAMÈTRE 10 À 200MM DES ANGLES ET AU PAS MAXIMAL DE 700 FIXATION DANS CLOISON LÉGÈRE : VIS INOX 6.3*110 A 200MM DES ANGLES ET AU PAS MAXIMAL DE 700 FIXATION DANS POTEAU ISOLÉ : VIS ACIER 7.5*120 AU PAS DE 500MM
SENS DU FEU	RECTO / VERSO SAUF EN CAS D'UTILISATION D'UNE CRÉMONE EUROPAD 179 OU SEVAD 8250 TOUJOURS PLACÉE EN APPLIQUE COTÉ OPPOSÉ AU FEU
PASSAGE LIBRE	VANTAUX ÉGAUX : 2820*2490 (HT) MAXIMUM. DANS LE CAS DE PORTES TIERCÉES, LE VANTAIL SEMI-FIXE NE DOIT PAS ÊTRE INFÉRIEUR À 400MM ET LE VANTAIL PRINCIPAL NE DOIT PAS ÊTRE SUPÉRIEUR À 1410MM.

DIMENSIONS MAXIMALES	BLOC-PORTE SEULE : VOIR CÔTES DE PASSAGE LIBRE BLOC-PORTE + PARTIES FIXES : FICHE VD-PYROTE ALU MODÈLE POUSSAY
EQUIPEMENT DE BASE	2 PAUMELLES RÉGLABLES VERTICALEMENT ET HORIZONTALEMENT + 3 PIONS ANTI-DÉGONDAGES PAR VANTAIL SERRURE 1 POINT DOUBLE BÉQUILLE ALU NATURE CRÉMONE ENCASTRÉE 2 POINTS SUR LE SEMI-FIXE 2 FERME PORTE TS 93 + SÉLECTEUR DE FERMETURE GSR
EQUIPEMENT COMPLÉMENTAIRE POSSIBLE	SERRURE 3 POINTS SERRURE À FONCTION ANTI-PANIQUE BARRE ANTI-PANIQUE ALU NATURE OU INOX OU JPM 8900 PUSH-BAR ALU NATURE OU INOX BÉQUILLE ALU NATURE OU INOX EXTÉRIEURE DOUBLE BÉQUILLE INOX BOUTON FIXE INOX BÂTON DE MARÉCHAL ALU NATURE OU ACIER DE PART ET D'AUTRE DE LA PORTE CRÉMONE POMPIER (DANS CE CAS FEU OPPOSÉ À LA CRÉMONE POMPIER) CRÉMONE ENCASTRÉE À FONCTION ANTI-PANIQUE GÂCHE ÉLECTRIQUE À ÉMISSION DE COURANT SEUIL AVEC JOINT EPDM OU SEUIL AUTOMATIQUE TRAVERSE INTERMÉDIAIRE (MAXIMUM 1) FERME PORTE À FONCTION DAS PIVOT DE SOL BTS 80 F OU BTS EMB OUVRE PORTE AUTOMATIQUE TSA 160 F OU SLIMDRIVE EMD F/FIS SITUÉ COTÉ FEU

VERSION 2 DU 03.05.10

VD-INDUSTRY  
PARC D'ACTIVITÉS  
88470 SAINT MICHEL SUR MEURTHE  
TEL : 03.29.63.36.82  
FAX : 03.29.63.31.80  
WWW.VD-INDUSTRY.EU



VD-PYROTEK ALU Modèle Romont 2V - VD-Industry, Parc d'Activités, 88470 Saint Michel Sur Meurthe  
 Tel : 03.29.63.36.82 - Fax : 03.29.63.31.80 - www.vd-industry.eu