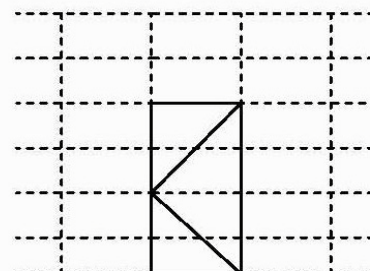


VD-PYROTEK ALU Modèle Romont 1V

BLOC-PORTE VITRÉ À 1 VANTAIL PF 1/2 HEURE (EW30)
PRODUIT BÉNÉFICIAINT DE PV D'ESSAI DE RÉSISTANCE AU FEU



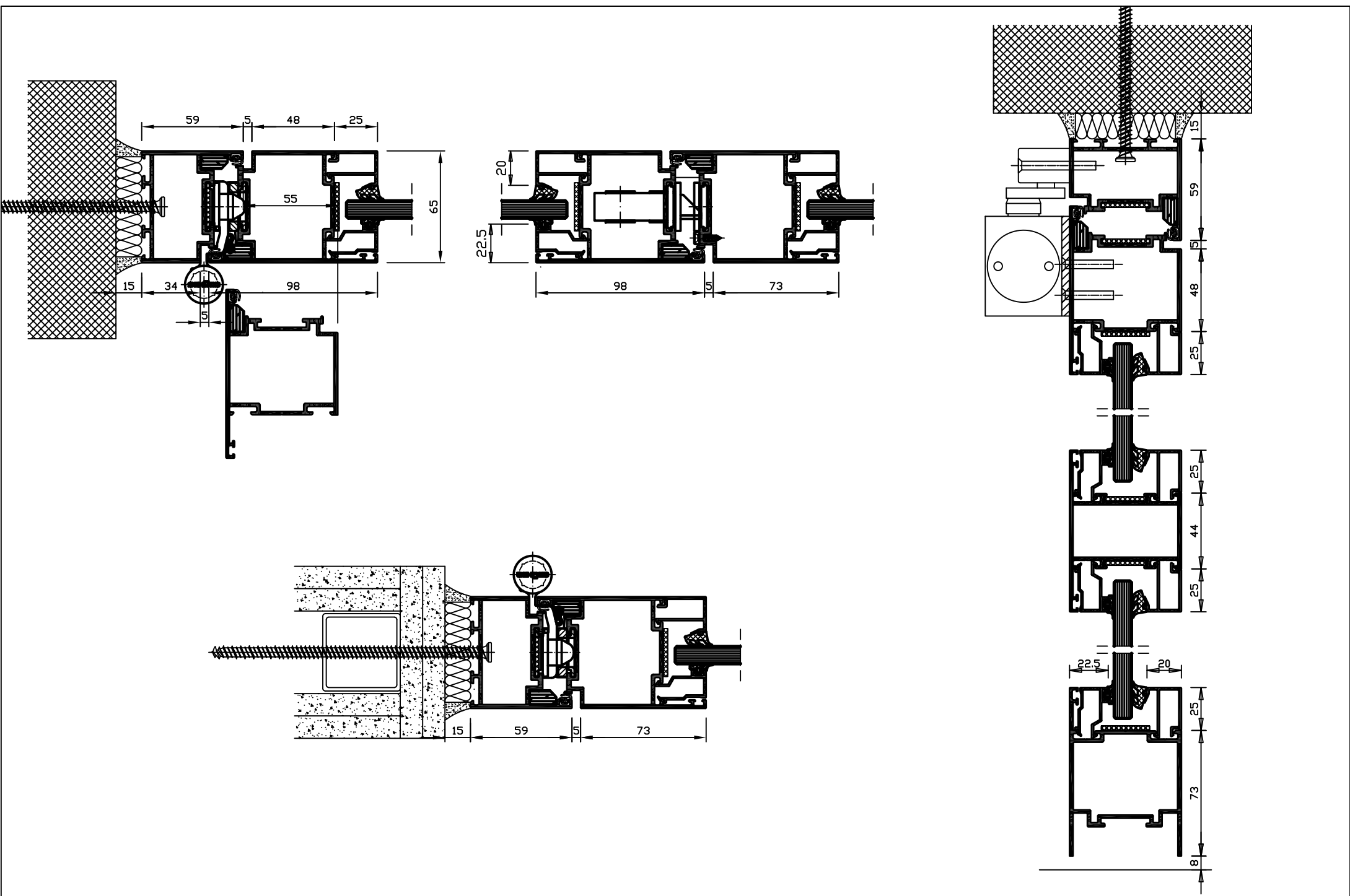
LES INDICATIONS TECHNIQUES CI-APRÈS PEUVENT ÊTRE MODIFIÉES SANS PRÉAVIS. SEULES SERONT CONTRACTUELLES LES INDICATIONS PORTÉES SUR LES PLANS DE FABRICATION, APRÈS MISE AU POINT TECHNIQUE, VALIDÉE PAR NOTRE BUREAU D'ÉTUDE.

OSSATURE	PROFILÉS ALUMINIUM À DOUBLE JOINT DE BATTEMENT THERMOLAQUAGE RAL STANDARD SUIVANT LA NORME QUALICOAT
CONSTRUCTIONS SUPPORTS	BÉTON ARMÉ : DENSITÉ > 2200 KG/M ³ ET ÉP. > 150MM BÉTON CELLULAIRE : DENSITÉ > 500 KG/M ³ ET ÉP. > 150MM MAÇONNERIE : DENSITÉ > 500 KG/M ³ ET ÉP. > 150MM CONSTRUCTION FLEXIBLE (= CLOISON LÉGÈRE) EN PARTIE LATÉRALE ET EN IMPOSTE (INTERDIT EN ALLÈGE) MINIMUM GF 1 HEURE (EI60) CLOISON VITRÉE VD-PYROTEK ALU MODÈLE POUSSAY (EW30)
VITRAGES ET PANNEAUX	VITRAGE FEUILLETÉ CLAIR DE QUALITÉ EXTÉRIEURE 10MM : LARGEUR MAXIMALE DE 1150. HT SUIVANT PASSAGE LIBRE. VITRAGE FEUILLETÉ CLAIR DE QUALITÉ EXTÉRIEURE 14MM = DIMENSIONS MAXIMALES DES VANTAUX DIMENSIONS DES PARTIES FIXES = FICHE VD-PYROTEK ALU MODÈLE POUSSAY (EW30) POSSIBILITÉ D'AVOIR UNE FACE SABLÉE POSSIBILITÉ D'AVOIR DES « PETIT BOIS » ALUMINIUM DE HAUTEUR MAXIMALE 200MM ÉTANCHÉES PAR SILIGONE DC 787 PANNEAU 2 FACES TÔLÉS. SURFACE MAXIMALE = MOITIÉ DE LA SURFACE DU VANTAIL
PARCLOSAGE	SIMPLE PARCLOSAGE COTÉ INTÉRIEUR (VOIR PLAN)
ÉTANCHÉITÉ ET FIXATION	VITRAGE ET PANNEAU : JOINT EPDM PÉRIPHÉRIE OSSATURE : BOURRAGE LAINE DE ROCHE FIXATION DANS BÉTON ARMÉ, BÉTON CELLULAIRE OU MAÇONNERIE : CHEVILLES PLASTIQUE OU ACIER ET VIS ACIER DIAMÈTRE 10 À 200MM DES ANGLES ET AU PAS MAXIMAL DE 700MM ATTENTION : POUR UNE PORTE À 1 VANTAIL, FEU COTÉ OPPOSÉ AUX PAUMELLES, IL FAUT IMPÉRATIVEMENT UNE PARTIE LATÉRALE FIXE COTÉ SERRURE POUR UNE FIXATION À UNE PARDI RIGIDE FIXATION DANS CLOISON LÉGÈRE : VIS INOX 6.3*110 A 200MM DES ANGLES ET AU PAS MAXIMAL DE 700 FIXATION DANS POTEAU ISOLÉ : VIS ACIER 7.5*120 AU PAS DE 500MM
SENS DU FEU	RECTO / VERSO
PASSAGE LIBRE	1400*2290 (HT) OU 970*2490 (HT) MAXIMUM.

DIMENSIONS MAXIMALES	BLOC-PORTE SEULE : VOIR CÔTES DE PASSAGE LIBRE BLOC-PORTE + PARTIES FIXES : FIGE VD-PYROTEK ALU MODÈLE POUSSAY
EQUIPEMENT DE BASE	2 PAUMELLES RÉGLABLES VERTICALEMENT ET HORIZONTALEMENT + 3 PIONS ANTI-DÉGONDAGES PAR VANTAIL SERRURE 1 POINT DOUBLE BÉQUILLE ALU NATURE FERME PORTE TS 93
EQUIPEMENT COMPLÉMENTAIRE POSSIBLE	SERRURE 3 POINTS SERRURE À FONCTION ANTI-PANIQUE BARRE ANTI-PANIQUE ALU NATURE OU INOX OU JPM 8900 PUSH-BAR ALU NATURE OU INOX BÉQUILLE ALU NATURE OU INOX EXTÉRIEURE DOUBLE BÉQUILLE INOX BOUTON FIXE INOX BÂTON DE MARÉCHAL ALU NATURE OU ACIER DE PART ET D'AUTRE DE LA PORTE GÂCHE ÉLECTRIQUE À ÉMISSION DE COURANT SEUIL AVEC JOINT EPDM OU SEUIL AUTOMATIQUE TRAVERSE INTERMÉDIAIRE (MAXIMUM 1) FERME PORTE À FONCTION DAS PIVOT DE SOL BTS 80 F OU BTS EMB OUVRE PORTE AUTOMATIQUE TSA 160 F OU SLIMDRIVE EMD F/FIS SITUÉ COTÉ FEU

VERSION 2 DU 03.05.10

VD-INDUSTRY
PARC D'ACTIVITÉS
88470 SAINT MICHEL SUR MEURTHE
TEL : 03.29.63.36.82
FAX : 03.29.63.31.80
WWW.VD-INDUSTRY.EU



VD-PYROTEK ALU Modèle Romont 1V - VD-Industry, Parc d'Activités, 88470 Saint Michel Sur Meurthe
 Tel : 03.29.63.36.82 - Fax : 03.29.63.31.80 - www.vd-industry.eu