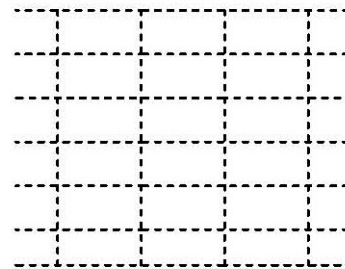


VD-PYROTEK ACIER Modèle Lubine ECO

CLOISON VITRÉE PF 1 HEURE (E60 - EW60)
PRODUIT BÉNÉFICIANT DE PV D'ESSAI DE RÉSISTANCE AU FEU



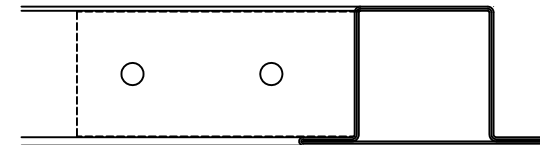
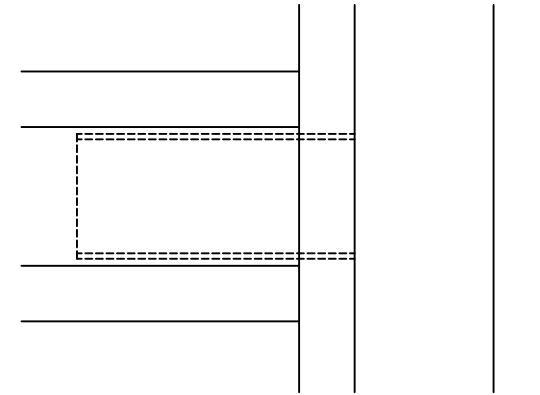
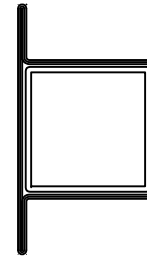
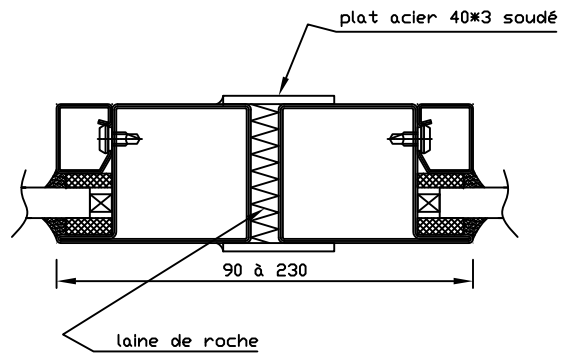
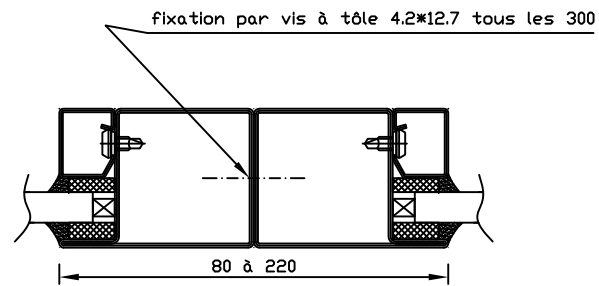
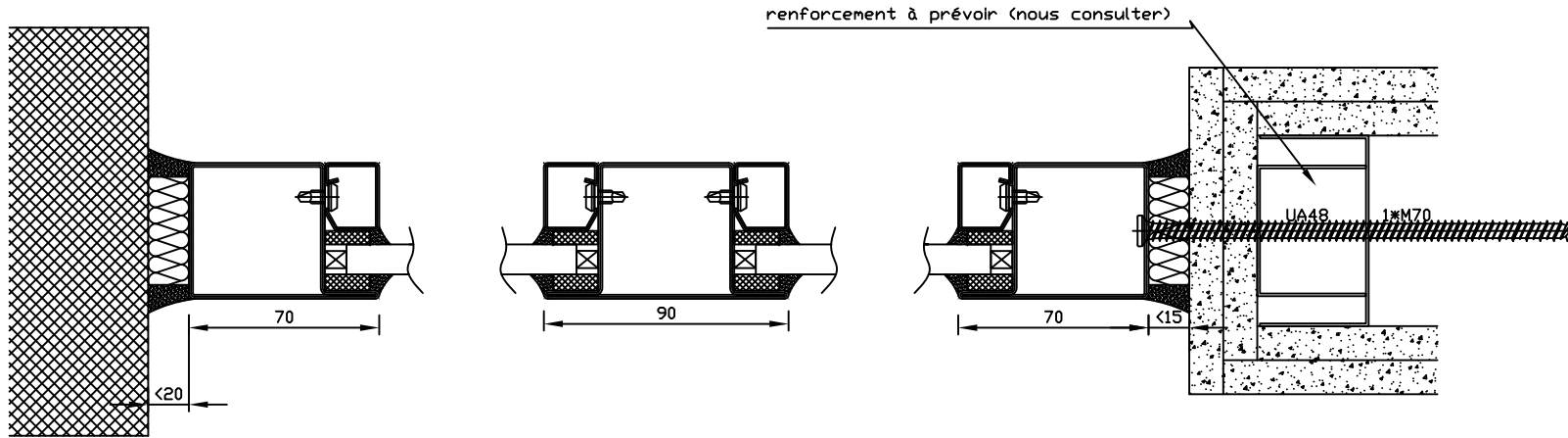
LES INDICATIONS TECHNIQUES CI-APRÈS PEUVENT ÊTRE MODIFIÉES SANS PRÉAVIS. SEULES SERONT CONTRACTUELLES LES INDICATIONS PORTÉES SUR LES PLANS DE FABRICATION, APRÈS MISE AU POINT TECHNIQUE, VALIDÉE PAR NOTRE BUREAU D'ÉTUDE.

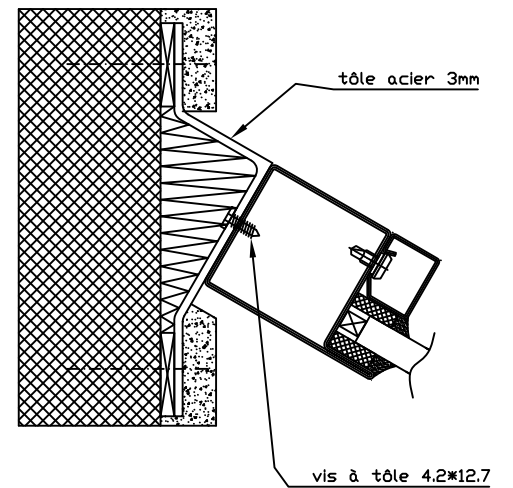
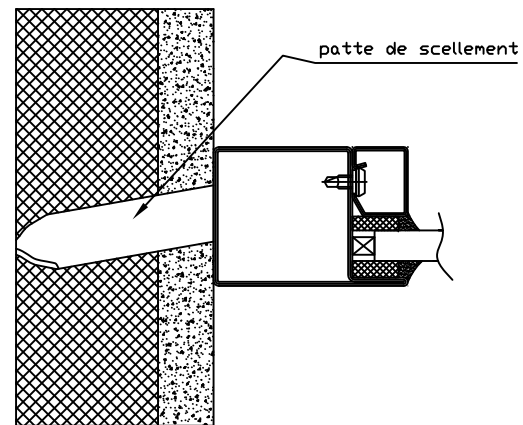
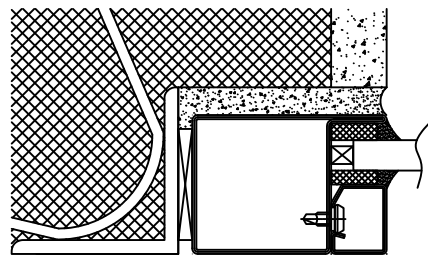
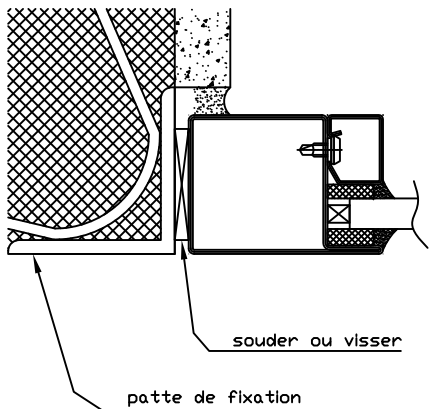
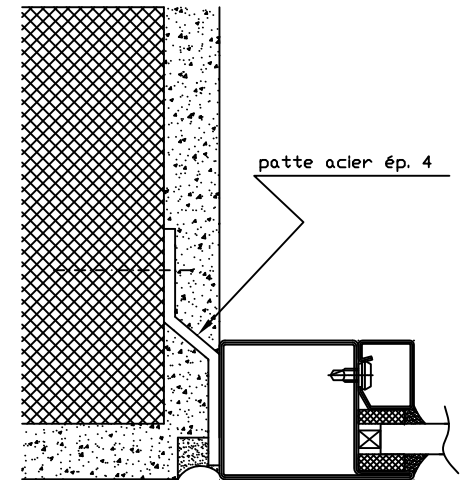
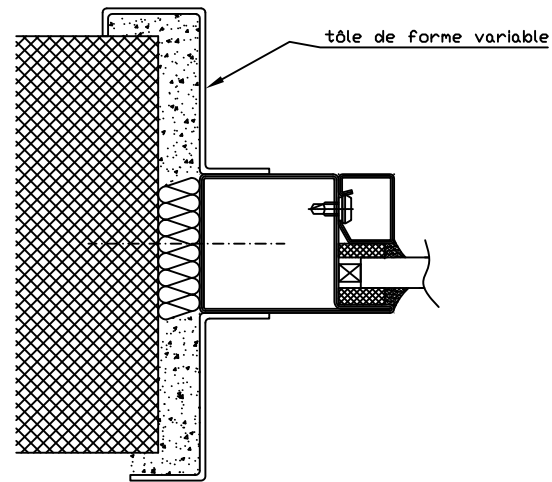
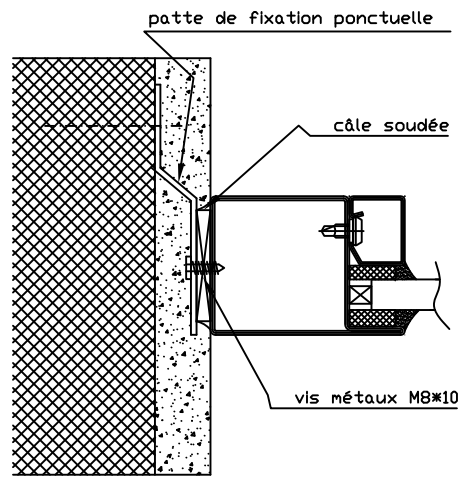
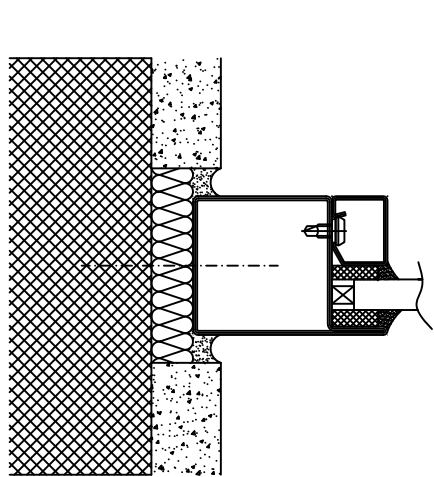
OSSATURE	PROFILÉS ACIER THERMOLAQUAGE RAL STANDARD SUIVANT LA NORME NF P 24-351 – LABEL THERMOLACIER
CONSTRUCTIONS SUPPORTS	BÉTON ARMÉ DE DENSITÉ > 2200 KG/M3 ET D'ÉPAISSEUR > 150MM BÉTON PLEIN OU PARPAINGS AYANT UNE MASSE VOLUMIQUE D'AU MOINS 1600 KG/M ³ ET D'ÉPAISSEUR > 150MM BÉTON CELLULAIRE DE DENSITÉ > 500 KG/M ³ ET D'ÉPAISSEUR > 150MM SUPPORT FLEXIBLE RÉALISÉ EN PLAQUE DE PLÂTRE DE TYPE 120/70 (INTERDIT EN ALLÈGE) DE CLASSEMENT EI60 MINIMUM
VITRAGES ET PANNEAUX	VITRAGE FEUILLETÉ CLAIR DE QUALITÉ INTÉRIEURE DOUBLE VITRAGE CLAIR DIMENSIONS MAXIMALES DES VITRAGES : VITRAGE FEUILLETÉ EW/13-1 INTÉRIEUR (CLASSEMENT E60) : 3210*1222 (HT), 3130*1555 (L*HT OU HT*L) VITRAGE FEUILLETÉ EW/13-1 INTÉRIEUR (CLASSEMENT EW60) : 2850*1579 (L*HT OU HT*L) DOUBLE VITRAGE EW/13-1 + CONTREFACE : 1480*2830 (L*HT OU HT*L) VASTE CHOIX DE CONTREFACE POUR LE DOUBLE VITRAGE (GLACE DE (3,4,5,6,8MM), GLACE SÉRIGRAPHIÉ (3,4,5,6,8MM), GLACE TREMPÉE (3,4,5,6,8MM), GLACE TREMPÉE SÉRIGRAPHIÉ (3,4,5,6,8MM), DÉPOLI ACIDE (4,5,6,8MM TREMPÉ OU NON), SATINATO 6MM, IPLUS (4,6MM), PARSOL (3,4,5,6,8MM TREMPÉ OU NON), FORD BLUE 6MM, EVERGREEN 6MM, STOPSOL SUPER SILVER 6MM, MIROIR (4,6MM), MIROIR ESPION (4,6MM), IPASOL 40/23 OU 52/29 OU 68/34 6MM, IPASOL SUPER NEUTRAL 63/32 6, NT 70/39 6MM, IPASAFE 6MM, 33.2, 44.2, 55.2, 66.2, INTERSAFE 33.2, 44.2, 55.2, 66.2, INTERFLAM 44.2, 55.2, 66.2, IPLUS 44.2, 55.2, 66.2. POSSIBILITÉ DE VITRAGES EN FORME DE TRAPÈZE, DE SURFACE COMPRISE ENTRE 1 ET 1.50 M ² ET D'ANGLES > 55° PANNEAU 2 FACES TÔLÉS DE SURFACE MAXIMALE DE 2 M ²
PARCLOSAGE	SIMPLE PARCLOSAGE COTÉ INTÉRIEUR OU DOUBLE PARCLOSAGE. POSSIBILITÉ DE TUBE ACIER VISSÉ.
ÉTANCHÉITÉ ET FIXATION	VITRAGE ET PANNEAU : PAS DE SILICONE PÉRIPHÉRIE OSSATURE : BOURRAGE LAINE DE ROCHE FIXATION DANS BÉTON ARMÉ, BÉTON PLEIN, BÉTON

	<p>CELLULAIRE : CHEVILLES PLASTIQUE ET VIS À BOIS 10*140 OU VIS HUS 7.5*160 DE CHEZ HILTI AU PAS DE 620 ENVIRON</p> <p>FIXATION AVEC PLATINE ACIER : CHEVILLES PLASTIQUE ET VIS À BOIS 10*80 OU VIS HUS 7.5*80 DE CHEZ HILTI AU PAS DE 620 ENVIRON</p> <p>FIXATION DANS CLOISON LÉGÈRE : VIS HUS 7.5*120 DE CHEZ HILTI AU PAS DE 620 ENVIRON</p>
SENS DU FEU	RECTO / VERSO
DIMENSIONS MAXIMALES	<p>LARGEUR ILLIMITÉE</p> <p>HAUTEUR : 3740 ENTRE BÉTON ARMÉ, BÉTON PLEIN ET PARPAING, 3400 ENTRE BÉTON CELLULAIRE, STRUCTURE ACIER PROTÉGÉ OU CLOISON LÉGÈRE (L'IMPOSTE EN PLAQUE DE PLÂTRE NE DOIT PAS DÉPASSER 700 (3400 = HAUTEUR MAXIMALE CLOISON VITRÉE + IMPOSTE EN CLOISON LÉGÈRE))</p>

VERSION 3 DU 20.08.08

VD-INDUSTRY
 PARC D'ACTIVITÉS
 88470 SAINT MICHEL SUR MEURTHE
 TEL : 03.29.63.36.82
 FAX : 03.29.63.31.80
 WWW.VD-INDUSTRY.EU

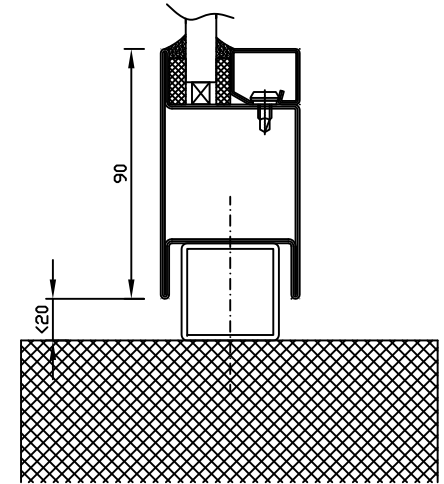
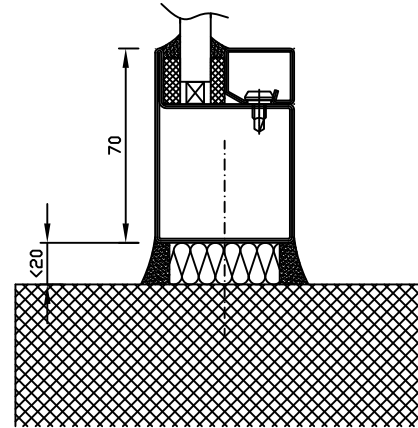
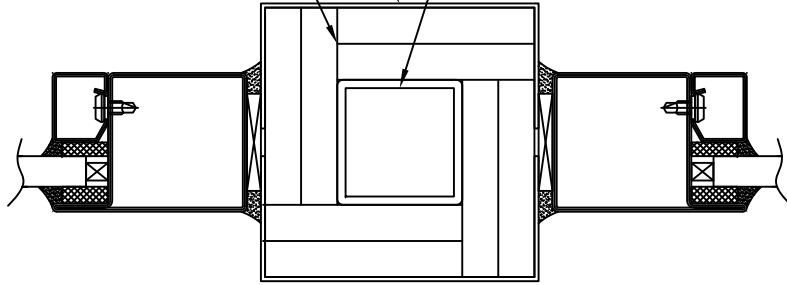




tôle acier ou inox (1.5 ou 2mm)

2 BA13

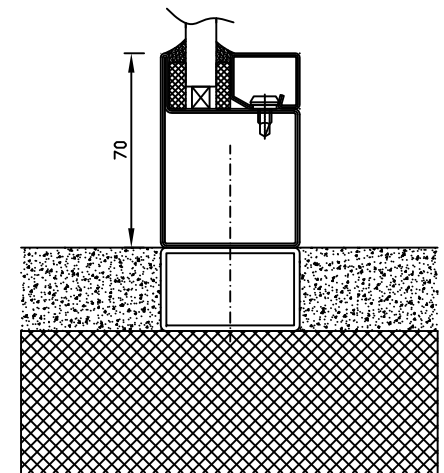
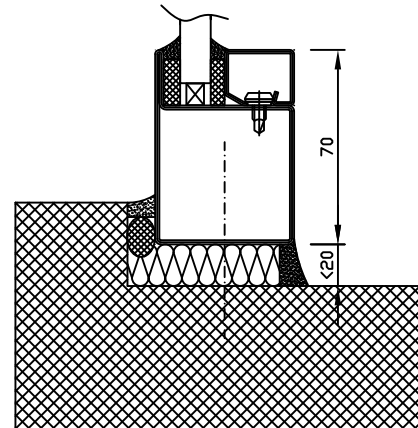
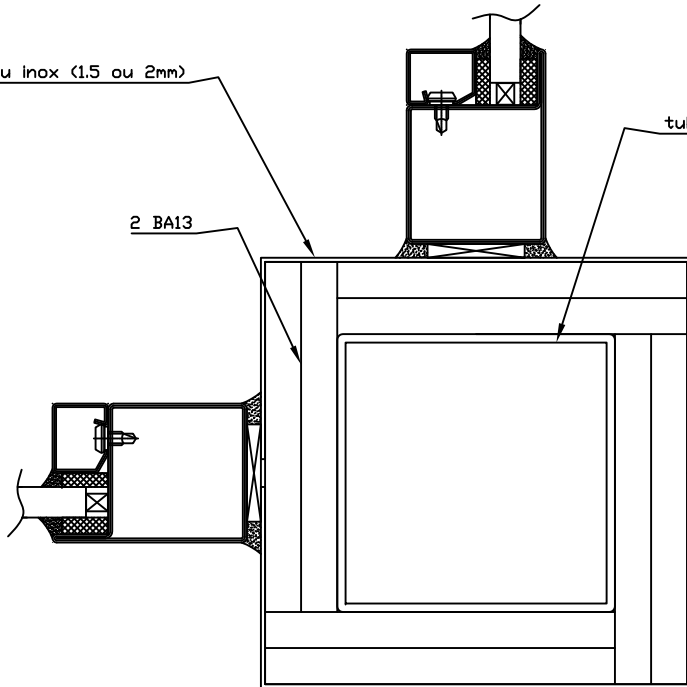
tube 45*45*3

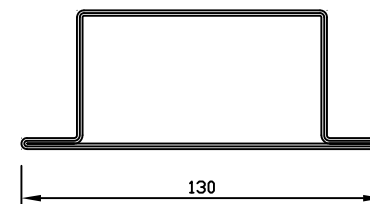
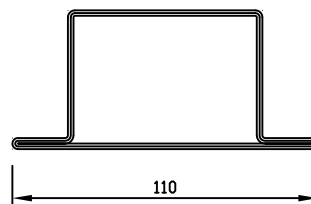
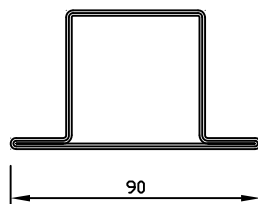
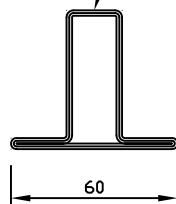
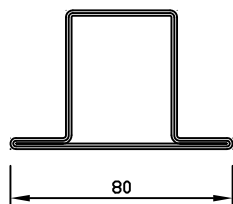
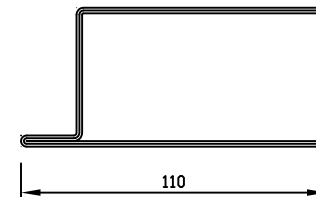
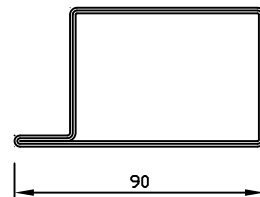
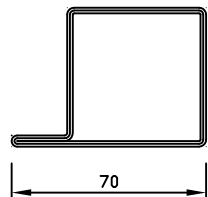
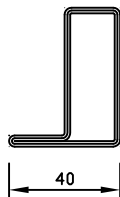
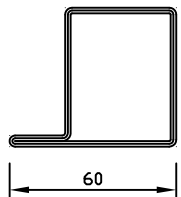


tôle acier ou inox (1.5 ou 2mm)

2 BA13

tube 100*100*3





utilisable en périphérie
limité à 3000 en traverse ou montant