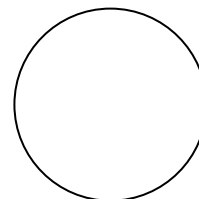


VD-PYROTEK ACIER Modèle Langley

CHÂSSIS FIXE ROND VITRÉE PF 1/2 HEURE (E30)
PRODUIT BÉNÉFICIANT DE PV D'ESSAI DE RÉSISTANCE AU FEU

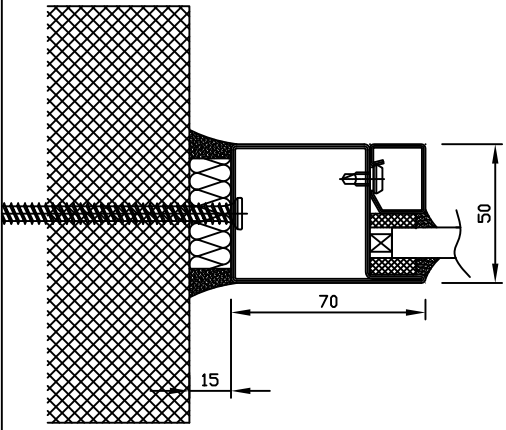


LES INDICATIONS TECHNIQUES CI-APRÈS PEUVENT ÊTRE MODIFIÉES SANS PRÉAVIS. SEULES SERONT CONTRACTUELLES LES INDICATIONS PORTÉES SUR LES PLANS DE FABRICATION, APRÈS MISE AU POINT TECHNIQUE, VALIDÉE PAR NOTRE BUREAU D'ÉTUDE.

OSSATURE	PROFILÉS ACIER THERMOLAQUAGE RAL STANDARD SUIVANT LA NORME NF P 24-351 - LABEL THERMOLACIER
CONSTRUCTIONS SUPPORTS	MAÇONNERIE CLOISON LÉGÈRE SUR 4 COTÉS MINIMUM CF 1 HEURE (E160)
VITRAGES ET PANNEAUX	VITRAGE TREMPÉ CLAIR DE QUALITÉ EXTÉRIEURE DOUBLE VITRAGE CLAIR (LA CONTREFACE PEUT ÊTRE TREMPÉ 4, 6 OU 8MM CLAIR, PARSOL, IMPRIMÉ, ANTÉLIO, SABLÉ OU STADIP 33.2, 44.2, 55.2 OU 44.2 SILENCE CLAIR, TEINTÉ, OPALE OU IMPRIMÉ) DIMENSIONS MAXIMALES DES VITRAGES : DIAMÈTRE CLAIR DE VITRAGE COMPRIS ENTRE 600 ET 1300
PARCLOSAGE	SIMPLE PARCLOSAGE COTÉ INTÉRIEUR
ÉTANCHÉITÉ ET FIXATION	VITRAGE : SILICONE PYROSIL B OPTIONNEL PÉRIPHÉRIE OSSATURE : BOURRAGE LAINE DE ROCHE + PLAT ACIER 15/10ÈME. LE PLAT PEUT ÊTRE REMPLACÉ PAR UN SILICONE SI POSE ENTRE CLOISON LÉGÈRE. FIXATION DANS MAÇONNERIE : CHEVILLES NYLON TYPE FISCHER ET VIS M6 FIXATION DANS CLOISON LÉGÈRE : VIS AUTO-TARAUDEUSE 6.3*120 AU PAS MAXIMAL DE 600 ENVIRON
SENS DU FEU	RECTO / VERSO SAUF SI DOUBLE VITRAGE, FEU OPPOSÉ À LA GLACE RÉSISTANTE AU FEU SI LE VITRAGE N'EST PAS SYMÉTRIQUE
DIMENSIONS MAXIMALES	L'ALLÈGE ET L'IMPOSTE DE LA CLOISON LÉGÈRE NE DOIVENT PAS DÉPASSER 1000.

VERSION 1 DU 14.05.08

VD-INDUSTRY
PARC D'ACTIVITÉS
88470 SAINT MICHEL SUR MEURTHE
TEL : 03.29.63.36.82
FAX : 03.29.63.31.80
WWW.VD-INDUSTRY.EU



renforcement à prévoir (nous consulter)

