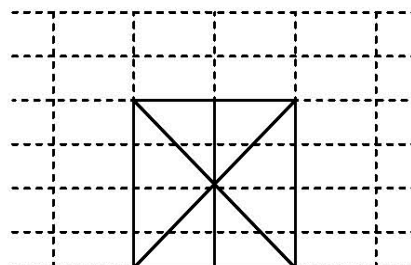


VD-PYROTEK ACIER Modèle Coussey 2V ECO

BLOC-PORTE VITRÉ À 2 VANTAUX ÉGAUX OU INÉGAUX PF 1 HEURE (E60 - EW60)

PRODUIT BÉNÉFICIANT DE PV D'ESSAI DE RÉSISTANCE AU FEU



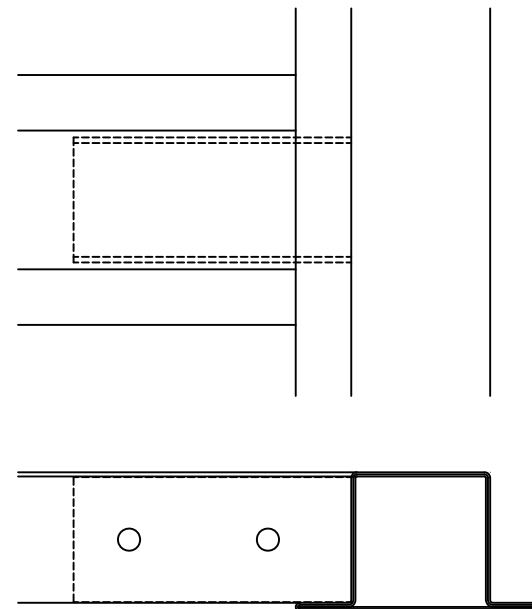
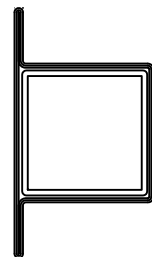
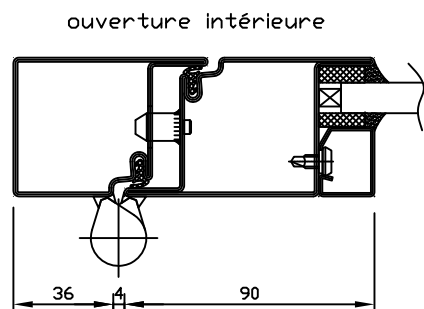
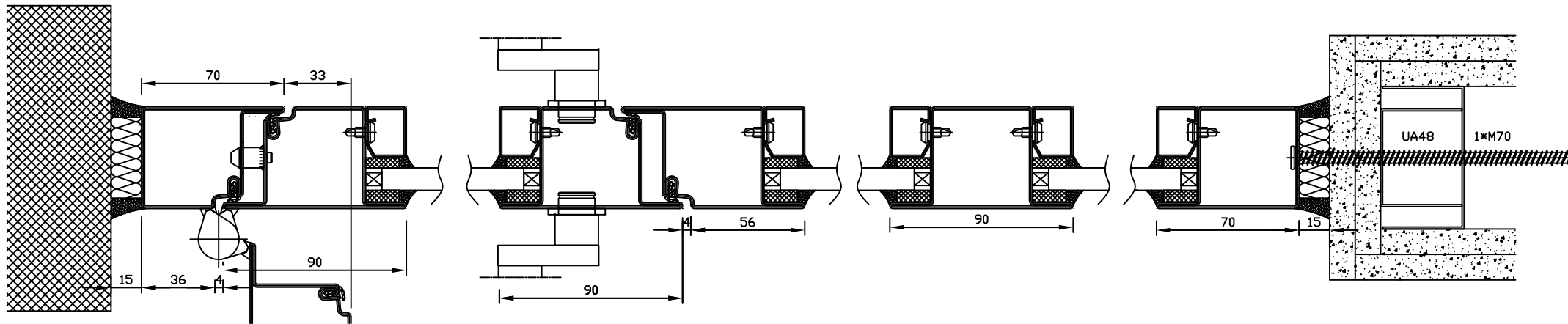
LES INDICATIONS TECHNIQUES CI-APRÈS PEUVENT ÊTRE MODIFIÉES SANS PRÉAVIS. SEULES SERONT CONTRACTUELLES LES INDICATIONS PORTÉES SUR LES PLANS DE FABRICATION, APRÈS MISE AU POINT TECHNIQUE, VALIDÉE PAR NOTRE BUREAU D'ÉTUDE.

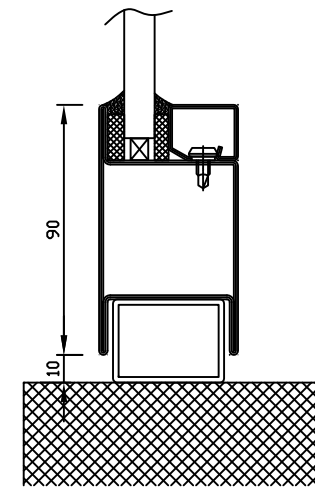
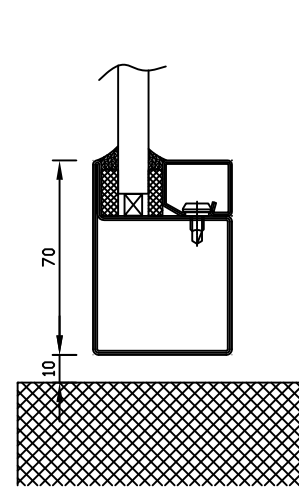
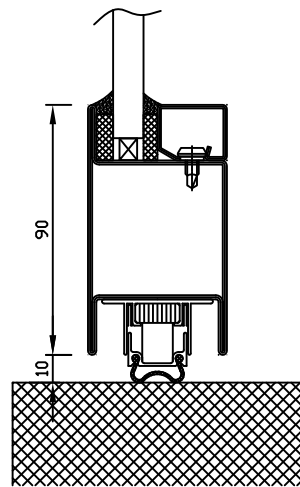
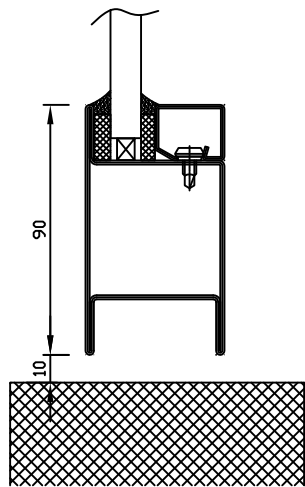
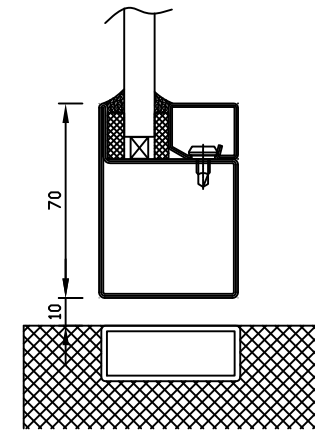
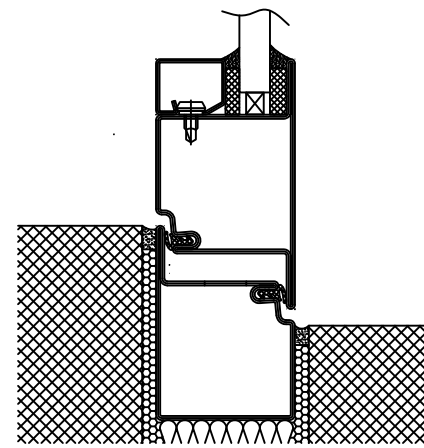
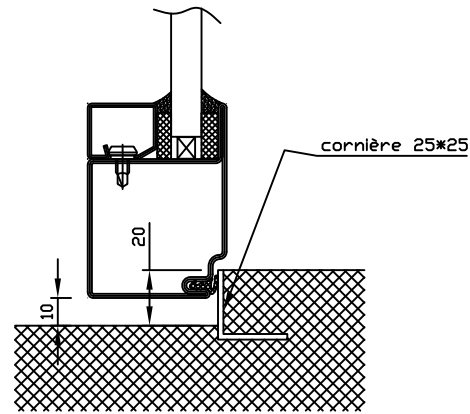
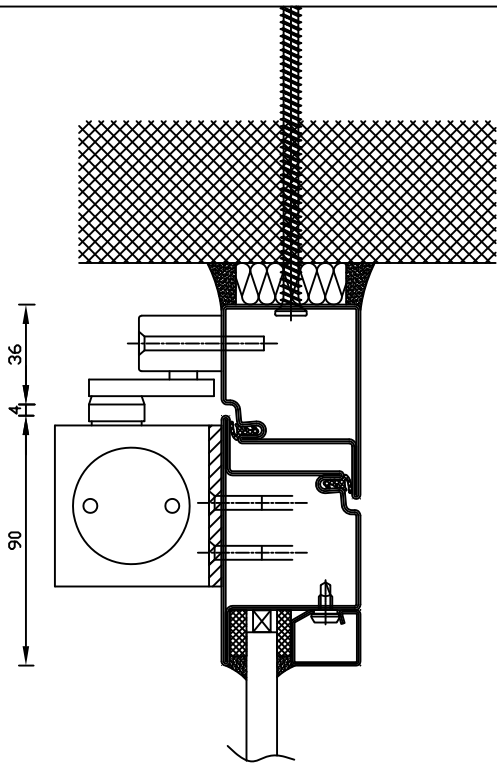
| | |
|------------------------|--|
| OSSATURE | PROFILÉS ACIER À DOUBLE JOINT DE BATTEMENT THERMOLAQUAGE RAL STANDARD SUIVANT LA NORME NF P 24-351 - LABEL THERMOLACIER |
| CONSTRUCTIONS SUPPORTS | BÉTON ARMÉ DE DENSITÉ > 2200 KG/M ³ ET D'ÉPAISSEUR > 150MM BÉTON PLEIN OU PARPAINGS AYANT UNE MASSE VOLUMIQUE D'AU MOINS 1600 KG/M ³ ET D'ÉPAISSEUR > 150MM BÉTON CELLULAIRE DE DENSITÉ > 500 KG/M ³ ET D'ÉPAISSEUR > 150MM SUPPORT FLEXIBLE RÉALISÉ EN PLAQUE DE PLÂTRE DE TYPE 120/70 (INTERDIT EN ALLÈGE) DE CLASSEMENT EI60 MINIMUM CLOISON VITRÉE VD-PYROTEK ACIER MODÈLE LUBINE ECO |
| VITRAGES ET PANNEAUX | VITRAGE FEUILLETÉ CLAIR DE QUALITÉ INTÉRIEURE DOUBLE VITRAGE CLAIR DIMENSIONS MAXIMALES DES VITRAGES : VITRAGE FEUILLETÉ EW/13-1 INTÉRIEUR : SUIVANT DIMENSIONS DE PASSAGES LIBRES AUTORISÉES DOUBLE VITRAGE EW/13-1 + CONTREFACE : SUIVANT DIMENSIONS DE PASSAGES LIBRES AUTORISÉES VASTE CHOIX DE CONTREFACE POUR LE DOUBLE VITRAGE (GLACE DE (3,4,5,6,8MM), GLACE SÉRIGRAPHIÉ (3,4,5,6,8MM), GLACE TREMPÉE (3,4,5,6,8MM), GLACE TREMPÉE SÉRIGRAPHIÉ (3,4,5,6,8MM), DÉPOLI ACIDE (4,5,6,8MM TREMPÉ OU NON), SATINATO 6MM, IPLUS (4,6MM), PARSOL (3,4,5,6,8MM TREMPÉ OU NON), FORD BLUE 6MM, EVERGREEN 6MM, STOPSOL SUPER SILVER 6MM, MIRROR (4,6MM), MIRROR ESPION (4,6MM), IPASOL 40/23 OU 52/29 OU 68/34 6MM, IPASOL SUPER NEUTRAL 63/32 6, NT 70/39 6MM, IPASAFE 6MM, 33.2, 44.2, 55.2, 66.2, INTERSAFE 33.2, 44.2, 55.2, 66.2, INTERFLAM 44.2, 55.2, 66.2, IPLUS 44.2, 55.2, 66.2. PANNEAU 2 FACES TÔLÉS DE SURFACE MAXIMALE DE 2 M ² |
| PARCLOSAGE | SIMPLE PARCLOSAGE COTÉ INTÉRIEUR OU DOUBLE PARCLOSAGE. POSSIBILITÉ DE TUBE ACIER VISSÉ. |
| ÉTANCHÉITÉ ET FIXATION | VITRAGE ET PANNEAU : PAS DE SILICONE PÉRIPHÉRIE OSSATURE : BOURRAGE LAINE DE ROCHE FIXATION DANS BÉTON ARMÉ, BÉTON PLEIN, BÉTON CELLULAIRE : CHEVILLES PLASTIQUE ET VIS À BOIS 10*140 OU VIS HUS 7.5*160 DE CHEZ HILTI AU PAS DE 620 ENVIRON FIXATION AVEC PLATINE ACIER : CHEVILLES PLASTIQUE ET |

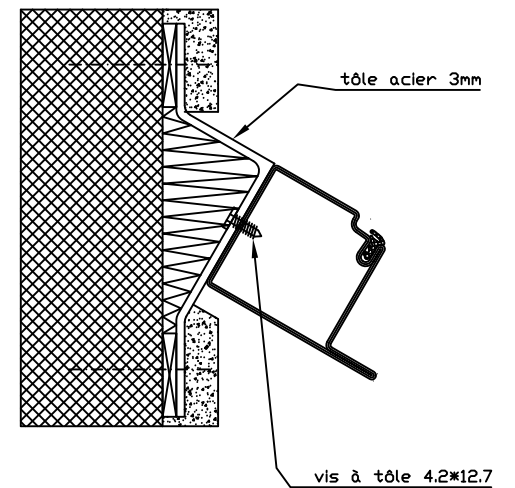
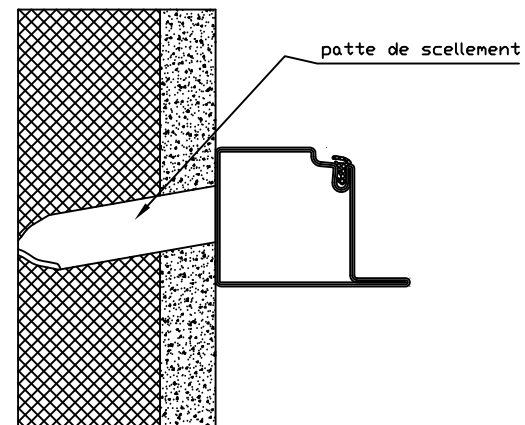
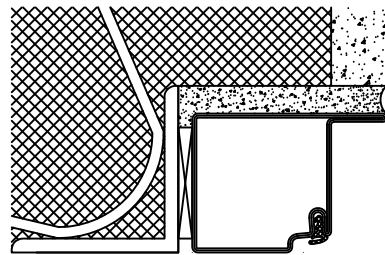
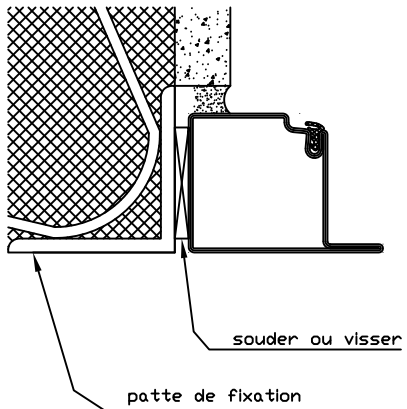
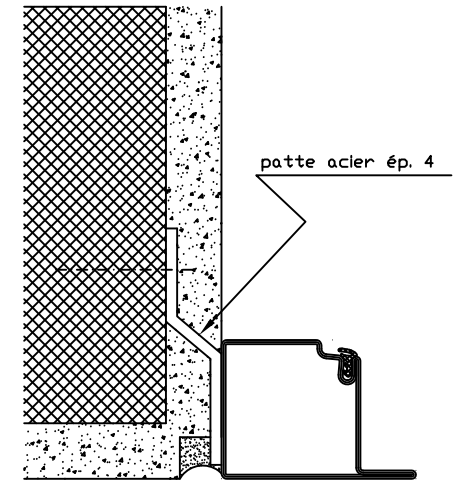
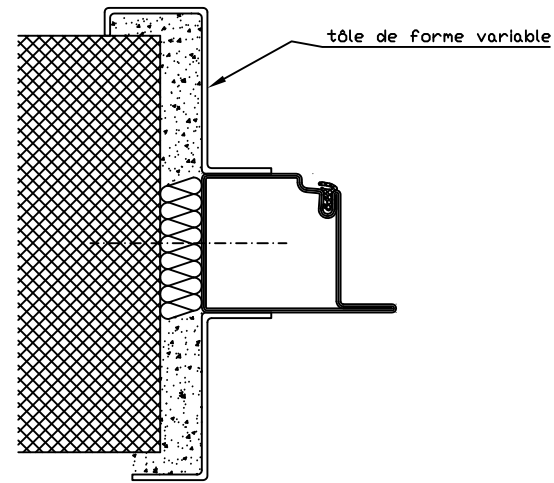
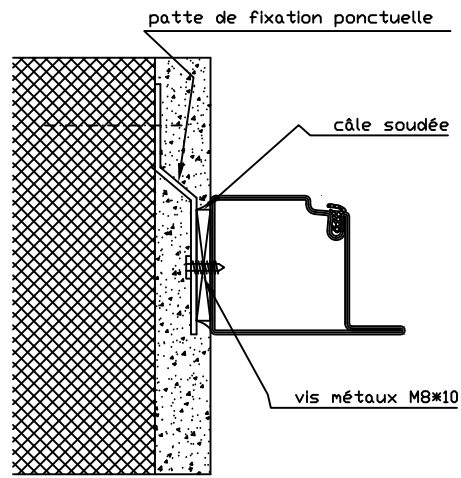
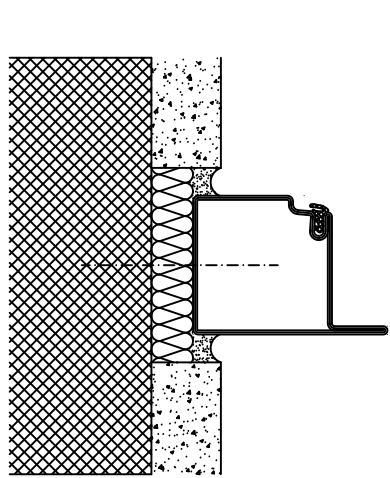
| | |
|------------------------------------|--|
| | <p>VIS À BOIS 10*80 OU VIS HUS 7.5*80 DE CHEZ HILTI AU PAS DE 620 ENVIRON</p> <p>FIXATION DANS CLOISON LÉGÈRE : VIS HUS 7.5*120 DE CHEZ HILTI AU PAS DE 620 ENVIRON</p> |
| SENS DU FEU | RECTO / VERSO |
| PASSAGE LIBRE | <p><u>CLASSEMENT E60</u></p> <p>VANTAUX ÉGAUX AVEC SERRURE 1 POINT SUR LE VANTAIL PRINCIPAL + CRÉMONE ENCASTRÉE SUR LE VANTAIL SECONDAIRE : 2450*2400 (HT) MAXIMUM.</p> <p>VANTAUX ÉGAUX AVEC SERRURE 2 POINTS SUR LE VANTAIL PRINCIPAL + SERRURE ENCASTRÉE OU EN APPLIQUE OU LIBRE SUR LE VANTAIL SECONDAIRE : 2139*2954 (HT) OU 1869*3370 (HT) MAXIMUM.</p> <p>VANTAUX INÉGAUX AVEC SERRURE 1 POINT SUR LE VANTAIL PRINCIPAL + CRÉMONE ENCASTRÉE SUR LE VANTAIL SECONDAIRE : 2380*2480 (HT) OU 2078*2832 (HT) SI LE RAPPORT ENTRE LE VANTAIL DORMANT ET LE VANTAIL MOBILE > 0.48.</p> <p>VANTAUX INÉGAUX AVEC SERRURE 2 POINTS SUR LE VANTAIL PRINCIPAL + SERRURE ENCASTRÉE OU EN APPLIQUE OU LIBRE SUR LE VANTAIL SECONDAIRE : 2139*2954 (HT) OU 1869*3370 (HT) SI LE RAPPORT ENTRE LE VANTAIL DORMANT ET LE VANTAIL MOBILE > 0.39</p> <p><u>CLASSEMENT EW60</u></p> <p>VANTAUX ÉGAUX AVEC SERRURE 2 POINTS SUR LE VANTAIL PRINCIPAL + SERRURE ENCASTRÉE OU EN APPLIQUE OU LIBRE SUR LE VANTAIL SECONDAIRE : 1860*2930 (HT).</p> <p>VANTAUX INÉGAUX AVEC SERRURE 1 POINT SUR LE VANTAIL PRINCIPAL + CRÉMONE ENCASTRÉE SUR LE VANTAIL SECONDAIRE : 2070*2455 (HT) SI LE RAPPORT ENTRE LE VANTAIL DORMANT ET LE VANTAIL MOBILE > 0.48</p> <p>VANTAUX INÉGAUX AVEC SERRURE 2 POINTS SUR LE VANTAIL PRINCIPAL + SERRURE ENCASTRÉE OU EN APPLIQUE OU LIBRE SUR LE VANTAIL SECONDAIRE : 2139*2954 (HT) OU 1860*2930 (HT) SI LE RAPPORT ENTRE LE VANTAIL DORMANT ET LE VANTAIL MOBILE > 0.39</p> |
| DIMENSIONS MAXIMALES | <p>BLOC-PORTE SEULE : VOIR CÔTES DE PASSAGE LIBRE</p> <p>BLOC-PORTE + PARTIES FIXES : LARGEUR ILLIMITÉE (PAR MANCHONNAGE)</p> <p>HAUTEUR : 3740 ENTRE BÉTON ARMÉ, BÉTON PLEIN ET PARPAING, 3400 ENTRE BÉTON CELLULAIRE, STRUCTURE ACIER PROTÉGÉ OU CLOISON LÉGÈRE (L'IMPOSTE EN PLAQUE DE PLÂTRE NE DOIT PAS DÉPASSER 700 (3400 = HAUTEUR MAXIMALE CLOISON VITRÉE + IMPOSTE EN CLOISON LÉGÈRE)</p> |
| EQUIPEMENT DE BASE | <p>2 PAUMELLES RÉGLABLES EN HAUTEUR + UN PION ANTI-DÉGONDAGE PAR VANTAIL</p> <p>SERRURE UN POINT</p> <p>DOUBLE BÉQUILLE ALU NATURE</p> <p>CRÉMONE ENCASTRÉE SUR LE SEMI-FIXE</p> <p>2 FERME PORTE TS 92 + SÉLECTEUR DE FERMETURE GSR</p> |
| EQUIPEMENT COMPLÉMENTAIRE POSSIBLE | <p>SERRURE 2 POINTS (OBLIGATOIRE DANS CERTAINS CAS - VOIR PASSAGE LIBRE)</p> <p>SERRURE À FONCTION ANTI-PANIQUE</p> <p>DOUBLE BÉQUILLE ALU NATURE À FONCTION ANTI-PANIQUE</p> <p>PUSH-BAR ALU NATURE</p> <p>BÉQUILLE ALU NATURE EXTÉRIEURE</p> <p>DOUBLE BÉQUILLE INOX</p> <p>BOUTON FIXE ALU NATURE</p> <p>BÂTON DE MARÉCHAL BOIS, ALUMINIUM, ACIER OU INOX</p> |

| | |
|--|--|
| | CRÉMONE POMPIER (DANS CE CAS, SERRURE 2 POINTS OBLIGATOIRE) GÂCHE ÉLECTRIQUE SEUIL AUTOMATIQUE 3EME PAUMELLE EN REMPLACEMENT DU PION ANTI-DÉGONDAGE PAUMELLES ENCASTRÉES TRAVERSES INTERMÉDIAIRES (MAXIMUM 3) 2 FERME PORTE TS 93 + SÉLECTEUR DE FERMETURE GSR 2 FERME PORTE ENCASTRÉ ITS 96 + SÉLECTEUR DE FERMETURE GSR (PAS DE GÂCHE ÉLECTRIQUE SI SERRURE 2 POINTS) FERME PORTE À FONCTION DAS VENTOUSE TV 100, TV 200 OU VC AN |
|--|--|

VERSION 3 DU 22.08.08



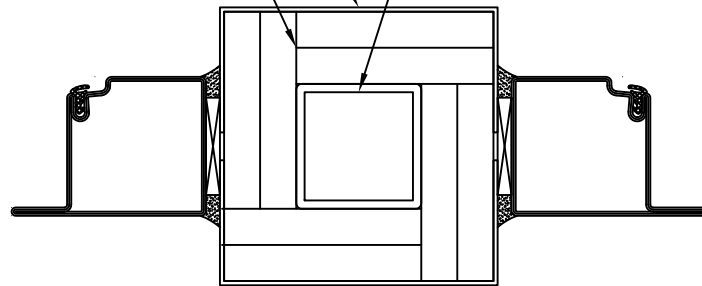




tôle acier ou inox (1.5 ou 2mm)

2 BA13

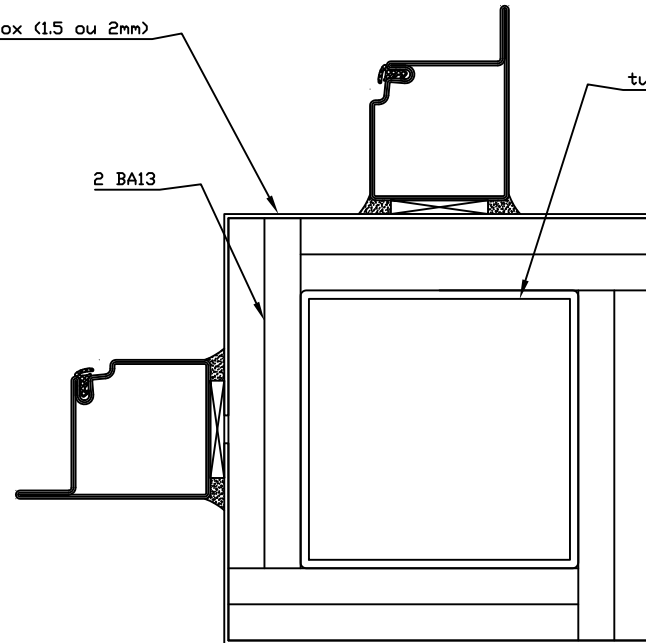
tube 45*45*3

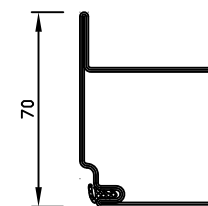
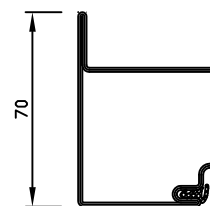
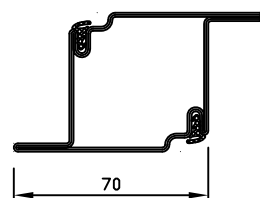
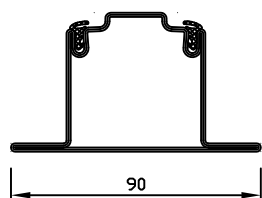
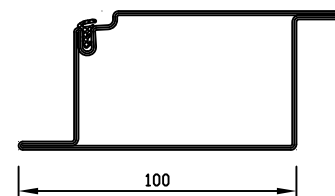
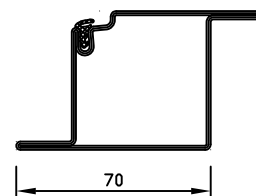
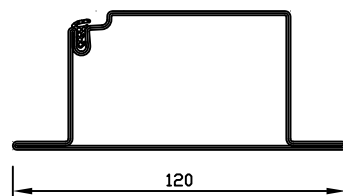
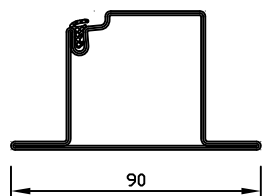
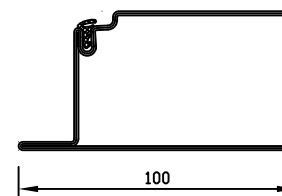
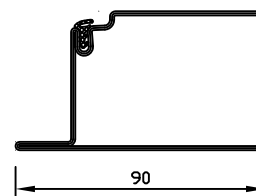
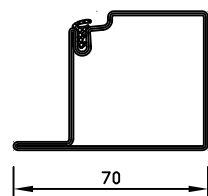
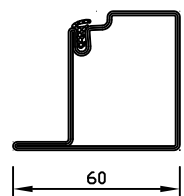


tôle acier ou inox (1.5 ou 2mm)

2 BA13

tube 100*100*3





PROFILS DE TRAVERSE

