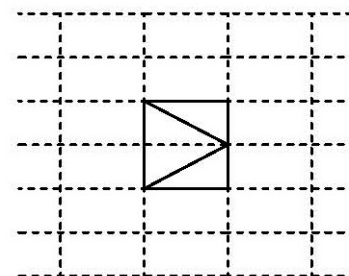


VD-PYROTEK ACIER Modèle Claudron ECO

CLOISON VITRÉE PF ½ HEURE (E30 - EW30)
 PRODUIT BÉNÉFICIANT DE PV D'ESSAI DE RÉSISTANCE AU FEU



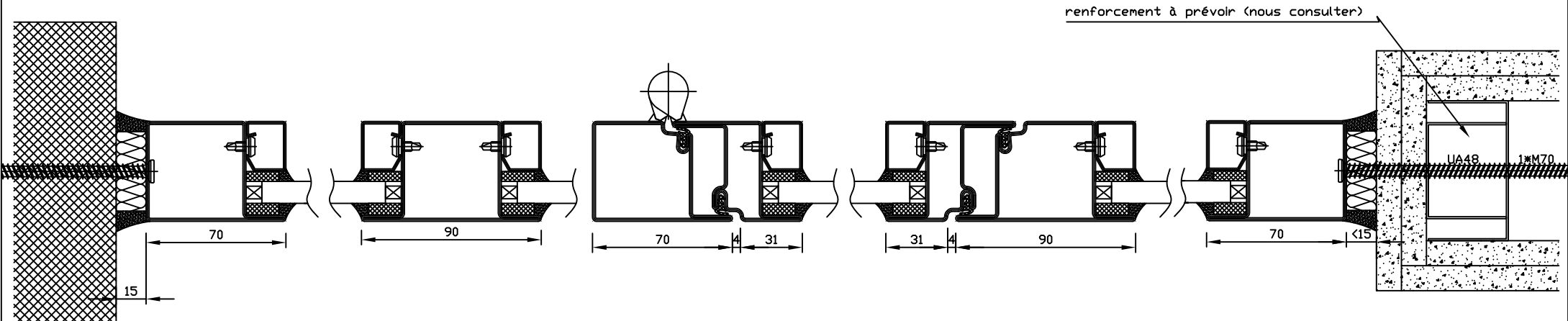
LES INDICATIONS TECHNIQUES CI-APRÈS PEUVENT ÊTRE MODIFIÉES SANS PRÉAVIS. SEULES SERONT CONTRACTUELLES LES INDICATIONS PORTÉES SUR LES PLANS DE FABRICATION, APRÈS MISE AU POINT TECHNIQUE, VALIDÉE PAR NOTRE BUREAU D'ÉTUDE.

OSSATURE	<p>PROFILÉS ACIER THERMOLAQUAGE RAL STANDARD SUIVANT LA NORME NF P 24-351 – LABEL THERMOLACIER</p>
CONSTRUCTIONS SUPPORTS	<p>BÉTON ARMÉ DE DENSITÉ > 2200 KG/M3 ET D'ÉPAISSEUR > 150MM BÉTON PLEIN OU PARPAINGS AYANT UNE MASSE VOLUMIQUE D'AU MOINS 1600 KG/M » ET D'ÉPAISSEUR > 150MM BÉTON CELLULAIRE DE DENSITÉ > 500 KG/M² ET D'ÉPAISSEUR > 150MM SUPPORT FLEXIBLE RÉALISÉ EN PLAQUE DE PLÂTRE DE TYPE 120/70 (INTERDIT EN ALLÈGE) DE CLASSEMENT EI60 MINIMUM</p>
VITRAGES ET PANNEAUX	<p>VITRAGE TREMPÉ CLAIR DE QUALITÉ EXTÉRIEURE VITRAGE FEUILLETÉ CLAIR DE QUALITÉ EXTÉRIEURE DOUBLE VITRAGE CLAIR DIMENSIONS MAXIMALES DES VITRAGES : VITRAGE TREMPÉ E6 : 1090*2260 (L*HT) VITRAGE TREMPÉ E8, 10 OU 12 : 3090*1500 (L*HT), 1485*2980 (L*HT) OU 1340*3290 (L*HT) VITRAGE TREMPÉ E10 OU 12 : 1750*3130 (L*HT) VITRAGE TREMPÉ EW6 : 1515*3115 (L* HT OU HT*L) VITRAGE FEUILLETÉ EW 66.2 : IDEM VITRAGE TREMPÉ EW6 DOUBLE VITRAGE EW6 + CONTREFACE : IDEM EW6 + 1340*3290 (L*HT) VASTE CHOIX DE CONTREFACE POUR LE DOUBLE VITRAGE (GLACE DE (4,5,6MM), GLACE SÉRIGRAPHIÉ (4,5,6MM), GLACE TREMPÉE (4,5,6MM), GLACE TREMPÉE SÉRIGRAPHIÉ (4,5,6MM), DÉPOLI ACIDE (4,5,6MM TREMPÉ OU NON), SATINATO 6MM, IPLUS (4,6MM), PARSOL (4,5,6MM), FORD BLUE 6MM, EVERGREEN 6MM, STOPSOL SUPER SILVER 6MM, MIROIR (4,6MM), MIROIR ESPION (4,6MM), IPASOL 40/23 OU 52/29 OU 68/34 6MM, IPASOL SUPER NEUTRAL 63/32 6, NT 70/39 6MM, IPASAFE 6MM, 33.2, 44.2, IPLUS 44.2. POSSIBILITÉ D'AVOIR UN SIMPLE VITRAGE TREMPÉ E DÉPOLI SUR TOUTE LA SURFACE (SAUF OUVRANT) POSSIBILITÉ DE SÉRIGRAPHIE SUR 50% MAXIMUM DE LA SURFACE DU VITRAGE (SAUF OUVRANT) POSSIBILITÉ DE VITRAGES EN FORME DE TRIANGLE, TRAPÈZE, PARALLÈLE DE SURFACE COMPRISE ENTRE 0.28 ET 3.54 M² ET D'ANGLES > 45° (SAUF OUVRANT) PANNEAU 2 FACES TÔLÉS DE SURFACE MAXIMALE DE 2 M²</p>

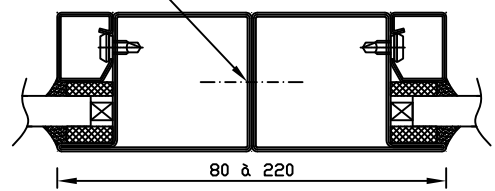
	POSSIBILITÉ D'INTÉGRER UNE FENÊTRE 1 VANTAIL DANS LA CLOISON
PARCLOSAGE	SIMPLE PARCLOSAGE COTÉ INTÉRIEUR OU DOUBLE PARCLOSAGE
ETANCHÉITÉ ET FIXATION	VITRAGE ET PANNEAU : PAS DE SILICONE PÉRIPHÉRIE OSSATURE : BOURRAGE LAINE DE ROCHE FIXATION DANS BÉTON ARMÉ, BÉTON PLEIN, BÉTON CELLULAIRE : CHEVILLES PLASTIQUE ET VIS À BOIS 10*140 OU VIS HUS 7.5*160 DE CHEZ HILTI AU PAS DE 620 ENVIRON FIXATION AVEC PLATINE ACIER : CHEVILLES PLASTIQUE ET VIS À BOIS 10*80 OU VIS HUS 7.5*80 DE CHEZ HILTI AU PAS DE 620 ENVIRON FIXATION DANS CLOISON LÉGÈRE : VIS HUS 7.5*120 DE CHEZ HILTI AU PAS DE 620 ENVIRON
SENS DU FEU	RECTO / VERSO POUR L'OSSATURE LES VITRAGES EW SONT TOUJOURS PLACÉ COTÉ OPPOSÉ AU FEU ET LEUR FACE RÉFLÉCHISSANTE REPÉRÉE PAR LE TAMPON DE MARQUAGE EST TOUJOURS PLACÉ COTÉ FEU, C'EST-À-DIRE COTÉ LAME D'AIR POUR LES VITRAGES ISOLANTS
PASSAGE LIBRE	1196*1285 (HT) OU 1095*1403 (HT) MAXIMUM
DIMENSIONS MAXIMALES	LARGEUR ILLIMITÉE HAUTEUR : 4400 ENTRE BÉTON ARMÉ, BÉTON PLEIN ET PARPAING, 4000 ENTRE BÉTON CELLULAIRE, STRUCTURE ACIER PROTÉGÉ OU CLOISON LÉGÈRE (L'IMPOSTE EN PLAQUE DE PLÂTRE NE DOIT PAS DÉPASSER 700 (4000 = HAUTEUR MAXIMALE CLOISON VITRÉE + IMPOSTE EN CLOISON LÉGÈRE)

VERSION 3 DU 22.07.08

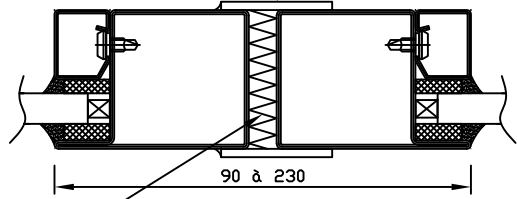
VD-INDUSTRY
PARC D'ACTIVITÉS
88470 SAINT MICHEL SUR MEURTHE
TEL : 03.29.63.36.82
FAX : 03.29.63.31.80
WWW.VD-INDUSTRY.EU



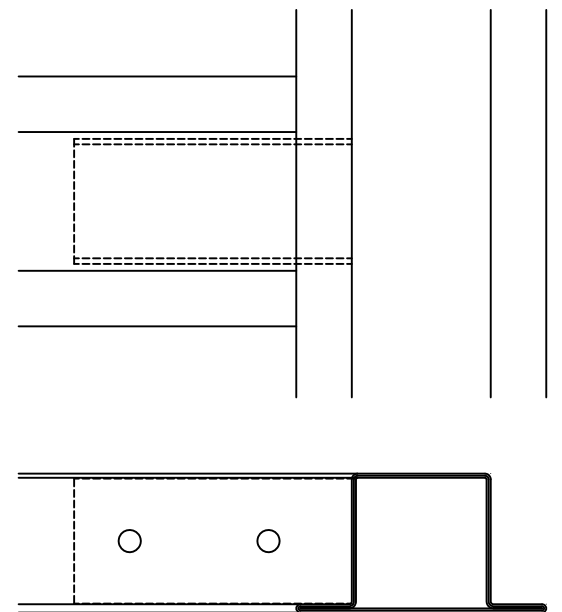
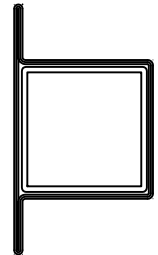
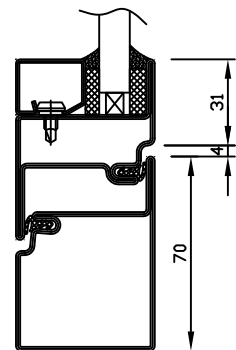
fixation par vis à tête 4.2*12.7 tous les 300

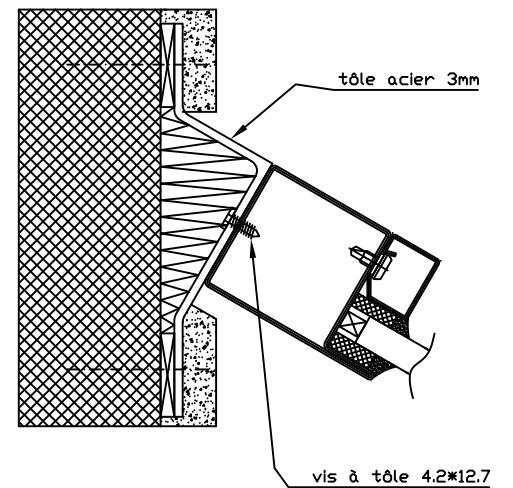
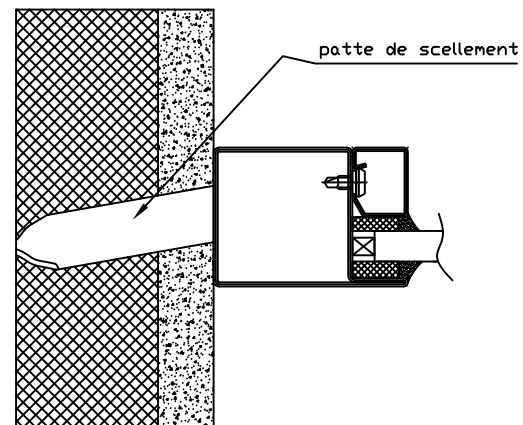
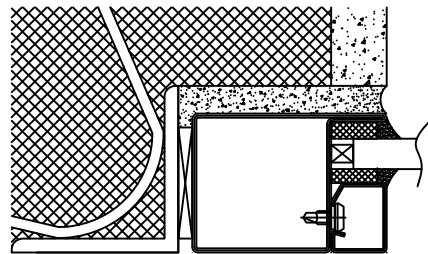
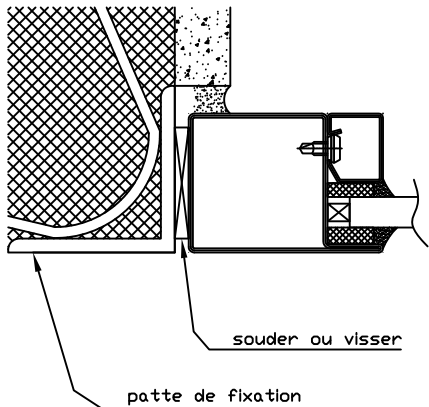
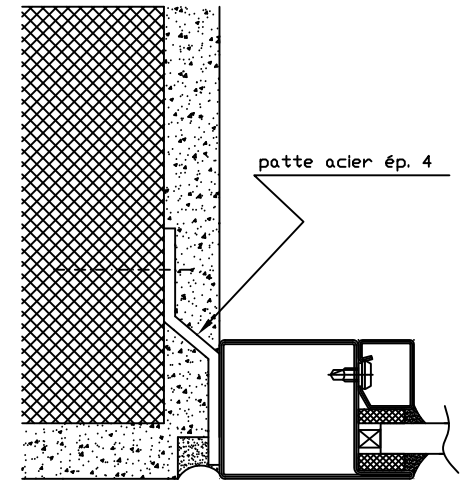
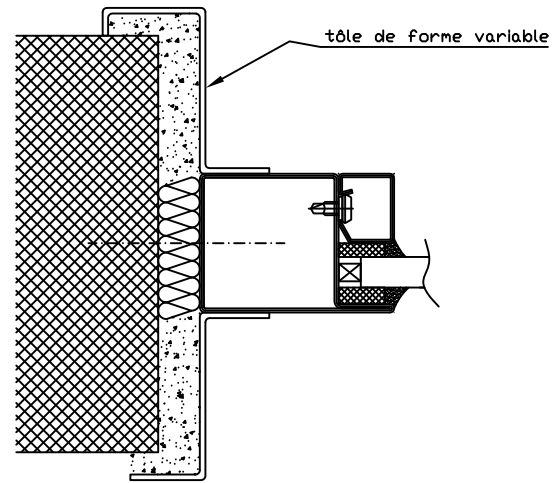
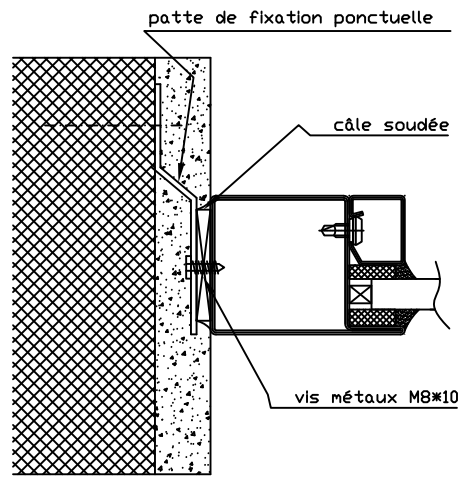
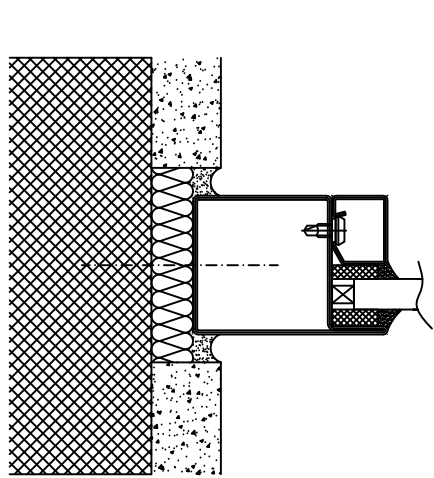


plat acier 40*3 soudé



laine de roche

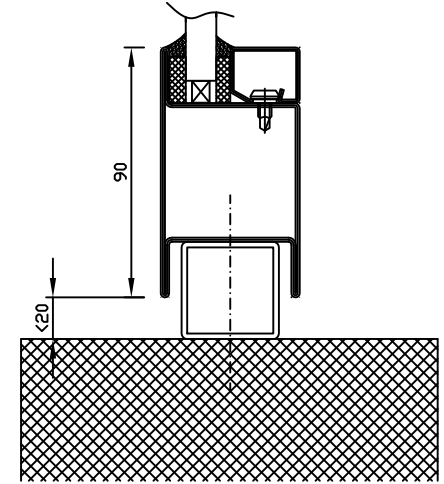
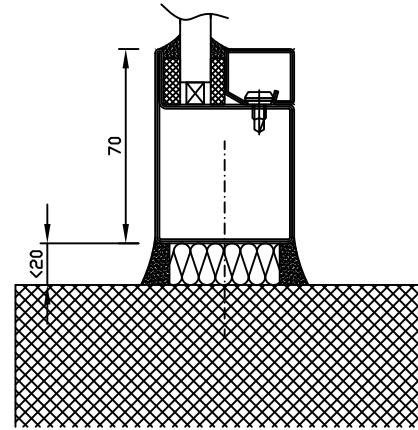
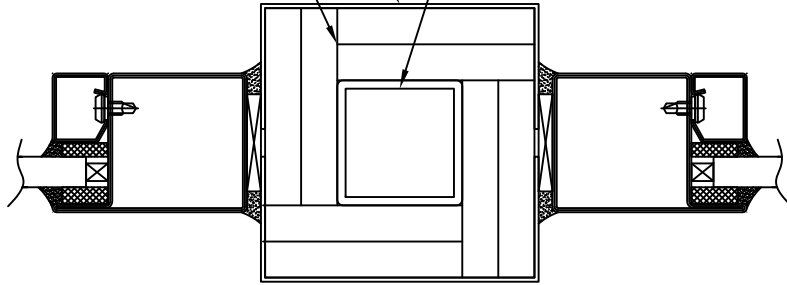




tôle acier ou inox (1.5 ou 2mm)

2 BA13

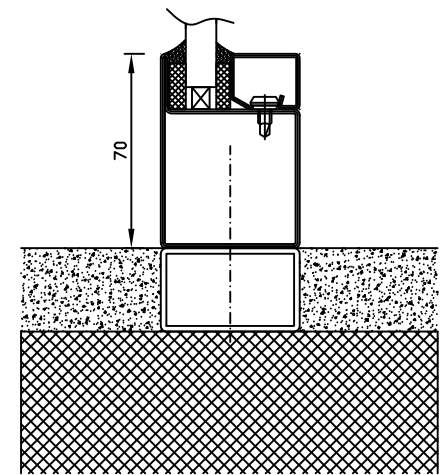
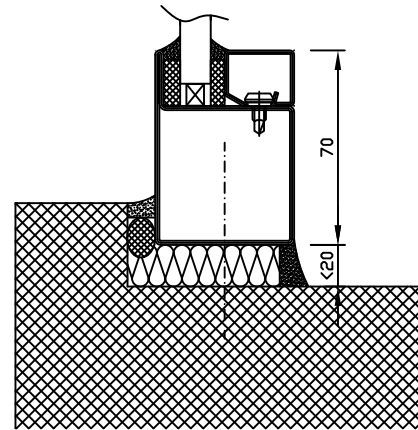
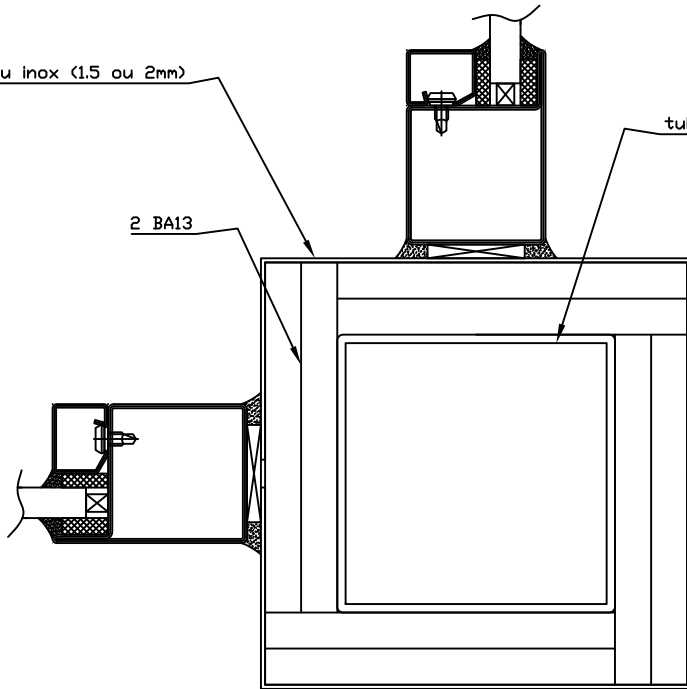
tube 45*45*3

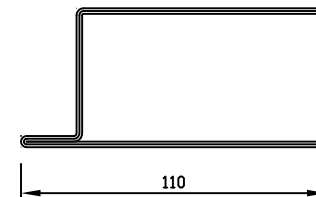
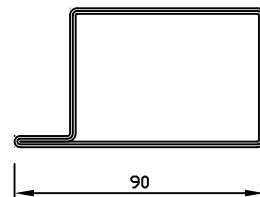
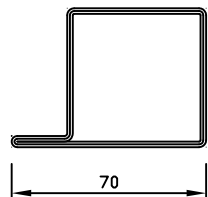
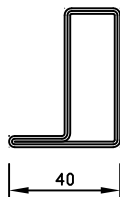
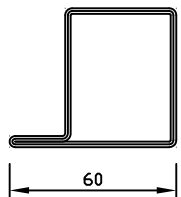


tôle acier ou inox (1.5 ou 2mm)

2 BA13

tube 100*100*3





utilisable en périphérie
limité à 3000 en traverse ou montant

